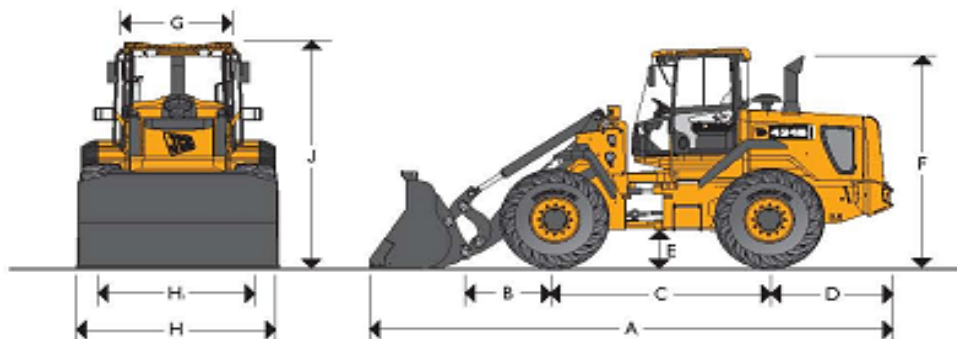
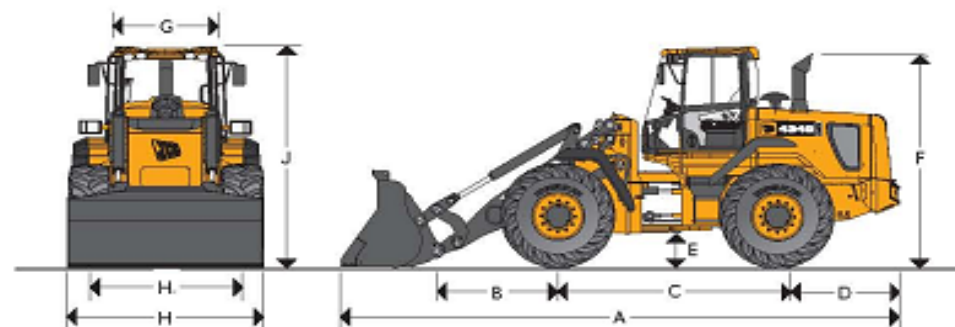


MAX. VÝKON MOTORU: 171 kW (230 koní) MAX. PROVOZNÍ HMOTNOST: 14.210 kg MAX. OBJEM LŽÍCE: 2,7 m³
TECHNICKÉ ÚDAJE - Standardní zdvih

TECHNICKÉ ÚDAJE - Vysoký zdvih

TECHNICKÉ ÚDAJE - Standardní zdvih

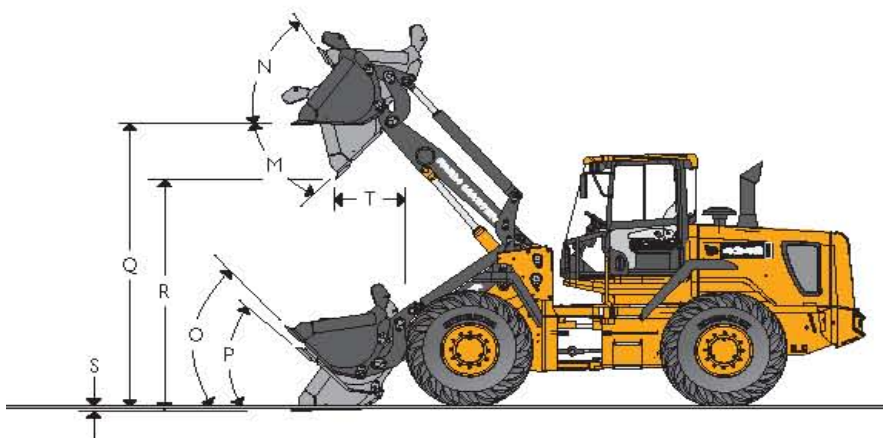
A	Celková délka se standardní lžící	6.831 mm
B	Přední náprava až rychloupínání	1.096 mm
C	Rozvor	3.000 mm
D	Zadní náprava až zadní část	1.816 mm
E	Min. světlá výška	494 mm
F	Výška po výfuk	3.244 mm
G	Šířka kabiny	1.400 mm
H	Šířka po pneu	2.740 mm
H₁	Rozchod	2.152 mm
J	Výška po kabinu	3.387 mm
	Max. výška patního čepu	3.958 mm
	Celková provozní výška	5.147 mm
	Zatížení přední nápravy	5.940 kg
	Zatížení zadní nápravy	7.180 kg
	Celková hmotnost	13.120 kg
	Vnitřní poloměr otáčení	2.791 mm
	Max. poloměr otáčení	5.790 mm
	Úhel zalomení kloubového spojení	±40°

 Všechny data jsou udávána s 1,9 m³ univerzální lžící (rychloupínání) se šroubovatelným břitem a 620/75 R26 MEGA XBIB pneu.

TECHNICKÉ ÚDAJE - Vysoký zdvih

A	Celková délka se standardní lžící	7.244 mm
B	Přední náprava až rychloupínání	1.509 mm
C	Rozvor	3.000 mm
D	Zadní náprava až zadní část	1.816 mm
E	Min. světlá výška	494 mm
F	Výška po výfuk	3.244 mm
G	Šířka kabiny	1.400 mm
H	Šířka po pneu	2.740 mm
H₁	Rozchod	2.152 mm
J	Výška po kabinu	3.387 mm
	Max. výška patního čepu	4.388 mm
	Celková provozní výška	5.577 mm
	Zatížení přední nápravy	6.235 kg
	Zatížení zadní nápravy	7.155 kg
	Celková hmotnost	13.390 kg
	Vnitřní poloměr otáčení	2.791 mm
	Max. poloměr otáčení	5.985 mm
	Úhel zalomení kloubového spojení	±40°

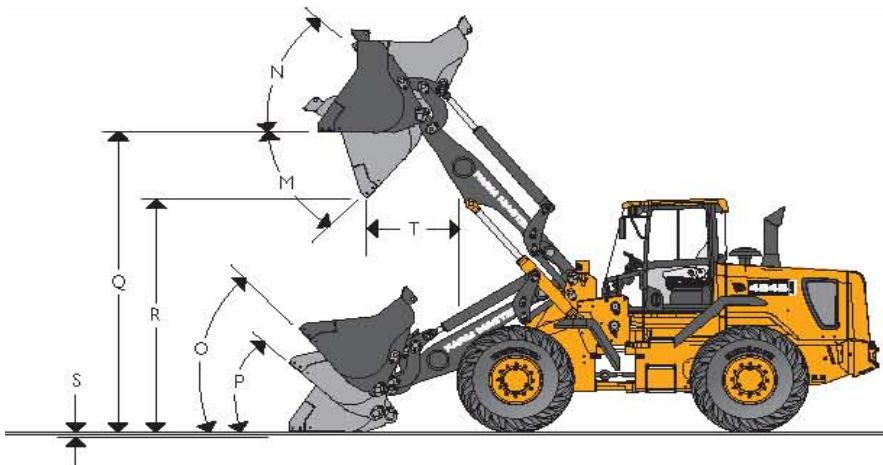
 Všechny data jsou udávána s 1,9 m³ univerzální lžící (rychloupínání) se šroubovatelným břitem a 620/75 R26 MEGA XBIB pneu.

TECHNICKÉ ÚDAJE - Standardní zdvih

ZMĚNY V PROVOZNÍCH VÝKONECH A SPECIFIKACI

Rozměr pneu	Výrobce	Typ	Provozní hmotnost	Klopné zatížení		Rozměry	
				Přímý směr	Plné zatočení	Kolmě	Šíře
750/75 R26	Michelin	X BIB	+272 kg	+183 kg	+161 kg	+10 mm	2.958 mm
620/75 R26	Good Year	DT824	+148 kg	+100 kg	+88 kg	-6 mm	2.767 mm
750/65 R26	Good Year	DT820	+384 kg	+259 kg	+228 kg	+16 mm	2.994 mm
Extra zadní závaží	-	-	+380 kg	+707 kg	+598 kg	0	0
Heavy Duty zad. z.	-	-	+890 kg	-	-	0	0

Údaje o stroji jsou udávány se univ. lžící se šroub. břitem 1,9 m³ a pneu Michelin 20.5R25 XHA (L3).

Přípojení lžice	pevné	pevné	pevné	pevné	pevné	pevné	rychloup.	rychloup.	rychloup.	rychloup.	rychloup.	rychloup.	
Typ lžice	univerzální	univerzální	univerzální	univerzální	univerzální	univerzální	univerzální	univerzální	univerzální	univerzální	univerzální	univerzální	
Příslušenství ke lžici	zuby	zuby	šroub. bř.	šroub. bř.	šroub. bř.	šroub. bř.	zuby	zuby	šroub. bř.	šroub. bř.	šroub. bř.	šroub. bř.	
Objem lžice (vrchovatý)	m ³	1,8	2,0	1,9	2,1	2,4	2,7	1,8	2,0	1,9	2,1	2,4	2,7
Objem lžice (rovný)	m ³	1.556	1.765	1.616	1.830	2.057	2.346	1.554	1.749	1.594	1.787	2.057	2.346
Šířka lžice	mm	2.550	2.550	2.550	2.550	2.700	2.700	2.550	2.550	2.550	2.550	2.700	2.700
Hmotnost lžice	kg	810	850	810	850	1.136	1.211	800	850	800	850	1.136	1.211
Max. hmotnost materiálu	kg/m ³	2.332	2.068	2.209	1.969	1.655	1.439	2.125	1.884	2.013	1.794	1.508	1.311
Klopné zatížení (rovný stroj)	kg	9.819	9.797	9.819	9.797	9.334	9.147	8.983	8.859	8.983	8.859	8.554	8.384
Klopné zatížení (zatočený stroj)	kg	8.396	8.271	8.396	8.271	7.944	7.774	7.650	7.537	7.650	7.537	7.243	7.085
Užitečné zatížení	kg	4.198	4.136	4.198	4.136	3.972	3.887	3.825	3.768	3.825	3.768	3.621	3.542
Max. trhací síla	kN	138	128	138	128	123	115	121	113	121	113	106	99
M Max. výklopný úhel		49°	49°	49°	49°	49°	49°	49°	49°	49°	49°	49°	49°
N Úhel naklopení při max. zdvihu		58°	58°	58°	58°	58°	58°	58°	58°	58°	58°	58°	58°
O Úhel naklopení při převozu		48°	48°	48°	48°	48°	48°	48°	48°	48°	48°	48°	48°
P Úhel naklopení u země		43°	43°	43°	43°	43°	43°	43°	43°	43°	43°	43°	43°
Q Překládací výška	mm	3.627	3.627	3.612	3.612	3.610	3.610	3.627	3.627	3.612	3.612	3.610	3.610
R Výklopná výška	mm	2.831	2.781	2.944	2.896	2.860	2.796	2.711	2.661	2.848	2.775	2.739	2.676
S Podkopová hloubka	mm	32	32	47	47	47	47	32	32	47	47	47	47
T Dosah při výklopné výšce	mm	1.081	1.131	946	996	1.028	1.092	1.201	1.250	1.052	1.118	1.149	1.213
Max. dosah (45°)	mm	1.828	1.878	1.693	1.743	1.775	1.839	1.948	1.997	1.800	1.865	1.896	1.960
Provozní hmotnost (vč. 80 kg řidiče a plné nádrže)	kg	12.700	12.740	12.700	12.740	13.025	13.100	12.980	13.030	12.980	13.030	13.316	13.390

TECHNICKÉ ÚDAJE - Vysoký zdvih

ZMĚNY V PROVOZNÍCH VÝKONECH A SPECIFIKACI

Rozměr pneu	Výrobce	Typ	Provozní hmotnost	Klopné zatížení		Rozměry	
				Přímý směr	Plné zatočení	Kolmě	Šíře
750/75 R26	Michelin	X BIB	+272 kg	+183 kg	+161 kg	+10 mm	2.958 mm
620/75 R26	Good Year	DT824	+148 kg	+100 kg	+88 kg	-6 mm	2.767 mm
750/65 R26	Good Year	DT820	+384 kg	+259 kg	+228 kg	+16 mm	2.994 mm
Extra zadní závaží	-	-	+380 kg	+707 kg	+598 kg	0	0
Heavy Duty zad. z.	-	-	+890 kg	-	-	0	0

Údaje o stroji jsou udávány se univ. lžící se šroub. břitem 1,9 m³ a pneu Michelin 20.5R25 XHA (L3).

Přípojení lžice	pevné	pevné	pevné	pevné	pevné	pevné	rychloup.	rychloup.	rychloup.	rychloup.	rychloup.	rychloup.	
Typ lžice	univerzální	univerzální	univerzální	univerzální	univerzální	univerzální	univerzální	univerzální	univerzální	univerzální	univerzální	univerzální	
Příslušenství ke lžici	zuby	zuby	šroub. bř.	šroub. bř.	šroub. bř.	šroub. bř.	zuby	zuby	šroub. bř.	šroub. bř.	šroub. bř.	šroub. bř.	
Objem lžice (vrchovatý)	m ³	1,8	2,0	1,9	2,1	2,4	2,7	1,8	2,0	1,9	2,1	2,4	2,7
Objem lžice (rovný)	m ³	1.556	1.765	1.616	1.830	2.057	2.346	1.554	1.749	1.594	1.787	2.057	2.346
Šířka lžice	mm	2.550	2.550	2.550	2.550	2.700	2.700	2.550	2.550	2.550	2.550	2.700	2.700
Hmotnost lžice	kg	810	850	810	850	1.136	1.211	800	850	800	850	1.136	1.211
Max. hmotnost materiálu	kg/m ³	1.947	1.726	1.844	1.644	1.381	1.201	1.774	1.573	1.681	1.498	1.260	1.095
Klopné zatížení (rovný stroj)	kg	8.199	8.180	8.199	8.180	7.794	7.638	7.501	7.397	7.501	7.397	7.142	7.000
Klopné zatížení (zatočený stroj)	kg	7.010	6.906	7.010	6.906	6.633	6.491	6.388	6.293	6.388	6.293	6.048	5.916
Užitečné zatížení	kg	3.505	3.453	3.505	3.453	3.316	3.245	3.194	3.146	3.194	3.145	3.024	2.958
Max. trhací síla	kN	138	128	138	128	123	115	121	113	121	113	106	99
M Max. výklopný úhel		45°	45°	45°	45°	45°	45°	45°	45°	45°	45°	45°	45°
N Úhel naklopení při max. zdvihu		58°	58°	58°	58°	58°	58°	58°	58°	58°	58°	58°	58°
O Úhel naklopení při převozu		50°	50°	50°	50°	50°	50°	50°	50°	50°	50°	50°	50°
P Úhel naklopení u země		48°	48°	48°	48°	48°	48°	48°	48°	48°	48°	48°	48°
Q Překládací výška	mm	4.057	4.057	4.042	4.042	4.040	4.040	4.057	4.057	4.042	4.042	4.040	4.040
R Výklopná výška	mm	3.261	3.211	3.374	3.326	3.290	3.226	3.141	3.091	3.278	3.205	3.169	3.106
S Podkopová hloubka	mm	95	95	110	110	110	110	95	95	110	110	110	110
T Dosah při výklopné výšce	mm	1.243	1.293	1.108	1.158	1.190	1.254	1.363	1.412	1.214	1.280	1.311	1.375
Max. dosah (45°)	mm	2.176	2.226	2.041	2.091	2.123	2.187	2.296	2.345	2.148	2.213	2.244	2.308
Provozní hmotnost (vč. 80 kg řidiče a plné nádrže)	kg	12.970	13.010	12.970	13.010	13.925	13.370	13.250	13.300	13.250	13.300	13.586	13.660

ZDVIHOVÁ RAMENA

Široce rozevřená čtyřválcová geometrie nakladače zajišťuje kombinaci vynikající viditelnosti s výbornou charakteristikou kroučícího momentu v plném rozsahu zdvihu. Konstrukce čepů, pouzder a těsnění umožňuje prodloužený interval údržby.

MOTOR

6-válcový dieslový motor s přímým vstřikováním, **turbodmychadlem**, vodním chlazením a chlazením plnicího vzduchu se stará o minimum výfukových plynů a čisté spalování s nízkou spotřebou paliva.

Typ	4-taktní s přím. vstřik.
Výrobce & model	Cummins QSB 6.7
Zdvihový objem	6,7 l
Nasávání	Turbodmychadlo
Počet zdvihových válců	6
Max. Brutto výkon dle SAE J1995/ISO 14396 při 2.000 ot/min	172 kW (230 k)
Brutto výkon dle SAE J1995/ISO 14396 při 2.200 ot/min	164 kW (220 k)
Netto výkon dle SAE J1349/EEC 80/1269 při 2.200 ot/min	154 kW (206 k)
Max. točivý moment při 1.300 ot/min	949 Nm

Výfukové plyny:

Vyhovují směrnicí EUNR MM stupně 3 USA CFR kapitola 89 (TIER III)
(splňují EU/EPA "Off-Highway" směrnici o zemních strojích stupně 3)

PŘEVODOVKA

Plně automatická převodovka **ZF - Smooth shift-Powershift** s pohonem všech 4 kol. Elektromagnetické přepínání směru jízdy a rychlostních stupňů s modelací rychlosti, které umožňuje vyrovnání a plynulý rozjezd a přeřazení rychlostního stupně pod zatížením. **6 rychlostní stupně vpřed a 3 rychlostní stupně vzad s aut. podřazováním.** Jednostupňový integrovaný měnič točivého momentu.

Typ	Smoothshift-Powershift
Výrobce & model	ZF 6WG 210
Převodový poměr měniče kroučícího momentu	3,060 : 1
1. stupeň	5,9 km/h
2. stupeň	9,0 km/h
3. stupeň	14,6 km/h
4. stupeň (pouze vpřed)	21,6 km/h
5. stupeň (pouze vpřed)	32,8 km/h
6. stupeň (pouze vpřed)	40,0 km/h

NÁPRAVY

Typ	planet. převod v konc. náboji
Výrobce & model	Graziano PR 12 přední & zadní
Stálý převod hnací nápravy	21,0987 : 1
Úhel výkyvu zadní nápravy	16°

ŘÍZENÍ

Nezávislý hydraulický systém poháněný **axiálním pístovým čerpadlem**. Stroj se řídí zalomením mezi přední a zadní nápravou pomocí 2 zajištěnými hydr. válci umístěnými vysoko nahoře na šasi, tlak hydr.: 190 bar, úhel zalomení +/- 40°. Nastavitelný sloupek řízení.

BRZDY

Hydraulické brzdy na všech kolech, provozní tlak 80 bar. Dvouokruhové se záložním akumulátorem zajišťují maximální bezpečnost za všech podmínek. Brzdové lamely v náboji kola, ponořené v olejové lázni s organickým brzdovým obložení jsou šetrné k životnímu prostředí. Disková parkovací brzda působí na výstupní hřídel převodovky.

PNEUMATIKY

Volitelné pneumatiky:

20.5-25 SGL (L2), 20.5R25 XLTA (L2), 20.5R25 XHA (L3), 620/75 R26 Michelin, 750/65 R26 Michelin, 750/65 R26 DT822 Good Year

HYDRAULIKA

"Load-Sensing" hydraulický systém poháněný **dvojitými axiálními pístovými čerpadly** s regulací průtoku a automatickým přizpůsobením výkonu mezi motorem a hydraulickým čerpadlem. Dle žádosti se dodávají čerpadla s požadovaným výkonem. Nejlepší ekonomická úspornost a nízká spotřeba jsou předností tohoto systému. **Servo hydraulické jednopákové ovládání** s hydraulickou tlakovou nádobou pro nouzový provoz. Přídavný hydraulický okruh pro adaptér se ovládá samostatnou pákou nebo integrovanými proporcionálními tlačítky na jednopákovém ovládání.

Typ	Dvojitá axiální pístové čerpadla			
1. čerpadlo - průtok	132 l/min			
1. čerpadlo - tlak	250 bar			
2. čerpadlo - průtok	132 l/min			
2. čerpadlo - tlak	160 bar			
Zdvih (plná lžice)	4,4 s			
Vyklopení (plná lžice)	1,0 s			
Spouštění (prazdná lžice)	2,7 s			
Celkem	8,1 s			

Rozměry hydr. válců	Vrtání	Pr. pístu	Sřřed ok vál.	Zdvih
Sklápěcí válec (2 kusy)	100 mm	60 mm	1.600 mm	1.055 mm
Zdvihový válec (2kusy)	110 mm	60 mm	1.260 mm	820 mm
Řídící válec (2 kusy)	80 mm	50 mm	621 mm	312 mm

ELEKTROINSTALACE

elektroinstalace - 24 V, světlomety - 70 A, 2x baterie - 145 Ah. Elektrická výbava dále obsahuje: hlavní vypínač akumulátoru umístěný v kabině, pracovní světlomety na kabině vpředu a vzadu, stěrače a ostřikovače na předním a zadním okně, silniční osvětlení dle StVZO, audio elektroinst. pro rádio, digitální hodiny a osvětlení kabiny.

Napětí	24 V
Alternátor	70 A
Kapacita baterie	2x 110 Ah

KABINA

Kabina řidiče s tlumením kmitů vyhovuje ROPS a FOPS dle EN 13510 : 2000 / EN13627 : 2000 (stupeň 2). **Luxusní a odhlučněná** kabina s pěkným tvarem a ergonomickou přístrojovou deskou. **Velké nástupní schůdky** s protiskluzovým profilem z jedné strany a dveře otevírané směrem dozadu. Skvělý **široký výhled** přes třídílná klenutá okna. Rozsáhlá a bohatá přístrojová deska, včetně vizuálního a zvukového varovného ukazovatele přetížení, který je umístěn ve výšce hlavy řidiče. Monitor EMS informuje řidiče o aktuálním stavu stroje a ukládá všechna důležitá data stroje. Pomocí výkonného ventilátoru je kabina zásobována přefiltrovaným teplým a čerstvým vzduchem. Velkoobjemový filtr uvnitř kabiny se může dle potřeby vyčistit a vyměnit. **Klimatizace** nabízí řidiči optimální klima v kabině během provozu. Dodatečné větrání umožňuje otevíratelné postraní okno. Odpojovač zabráňuje uvedení do pohybu nakládací zařízení (zdvihová ramena) během jízdy po veřejných komunikacích. Hluk stroje splňuje směrnice 886/662/EEC včetně dodatku 95/27/EC.

Hladina zvuku v kabině:	73 Lp(A)
Hladina zvuku venku:	106 Lw(A)

PŘÍSLUŠENSTVÍ

Rozsáhlá nabídka příslušenství zahrnuje paletové vidle, jeřábové nástavce, velkoobjemové lžice, kleště na dřevo atd. buď k přímému připojení adaptéru nebo přes JCB rychloupínací zařízení s hydraulickým zajištěním adaptéru.

OBJEM PROVOZNÍCH NÁPLNÍ

Hydraulický systém	210 l
Palivová nádrž	230 l
Motorový olej	17,5 l
Předvodový olej	32,5 l
Přední náprava	39 l
Zadní náprava	39 l
Chladicí systém	35 l

STANDARDNÍ VÝBAVA

Zdvihová ramena: HT s optimálním výhledem mezi rameny. Původní nastavení nastavitelné automaticky, nastavitelná horní hranice zdvihu, servohydraulické jednopákové ovládání s přepínačem pro směr jízdy, odpojovač pohonu a ovládací páka 3. hydraulického okruhu.

Motor: 2-stupňový odstředivý filtr vzduchu, tlumič výfuku, odkalovač, dvojité palivové filtry a sdružený chladič s hydr. hnaným ventilátorem.

Převodovka: plně automatická ZF - Powershift převodovka s automatickým elektrickým voličem řazení pomocí otočné páčky vlevo pod volantem, volba směru jízdy se provádí pomocí přepínače na multifunkčním joysticku pro ovládání hydrauliky.

Modulace rychlosti, automatické podřazování. Spojka se může spouštět automaticky pomocí nožního brzdového pedálu nebo přepínačem pro volbu směru jízdy.

Nápravy: planetový převod v nábojích kol, přední náprava pevná, zadní náprava výkyvná

Brzdy: lamelové brzdy ponořené v olejové náplni s organickým obložení, dvouokruhové hydraulické s posilovačem, parkovací brzda je disková na vývodu hnacího kardanu z převodovky.

Hydraulika: 3 hydraulické okruhy s pohonem dvojitých axiálních pístových čerpadel - 3. okruh je pro adaptér, samostatný hydraulický okruh pro řízení.

Řízení: nastavitelný volant, 5 otáček volantu pro plný rejď a zpět.

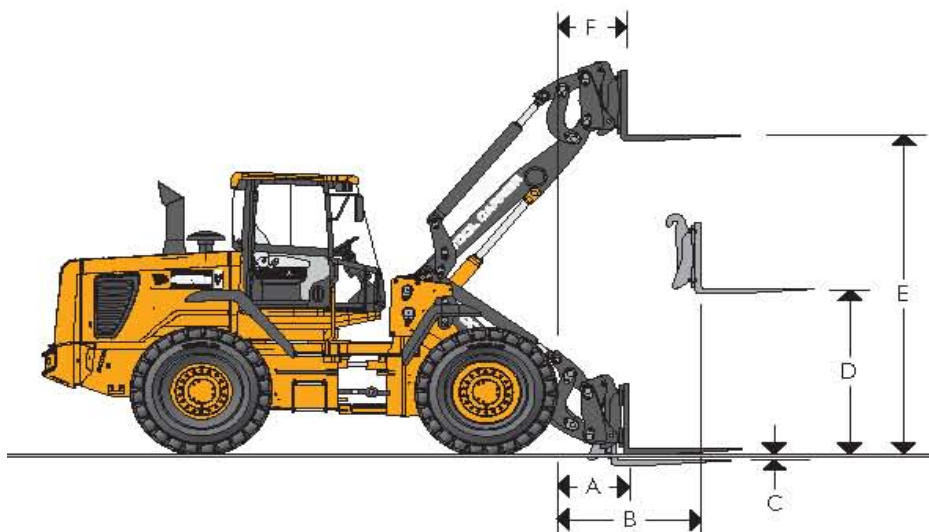
Kabina: ROPS a FOPS kabina řidiče, osvětlení kabiny, před řidičem je namont. hlavní výstražné světlo. elektronický monitorovací systém EMS s LCD displejem, elektroinstalace pro rádio, reproduktory a anténa, stěrače a ostřikovače vpředu a vzadu, 3-stupňový systém vytápění s nastavitelným ventilátorem, klimatizace, vnitřní zpětné zrcátko, vyhřívané vnější zpětná zrcátka, nast. a odpruž. sedadlo, odkládací prostor, bezpečnostní lepená ochrana tónovaná skla, klakson, multifunkční joystick na pravém ovládacím panelu, měnič napětí - z 24 V na 12 V.

Elektroinstalace: silniční osvětlení dle StVZO, pracovní světla vpředu i vzadu na kabině, akustický alarm při chodu vzad, světlomety 70 A.

Šasi: blatníky dle StVZO, postraní a zadní kryt motoru, nejspodnější schůdek zavěšený na gumě, zadní závaží je po celé šířce, závěsné zařízení s man. zajištěním.

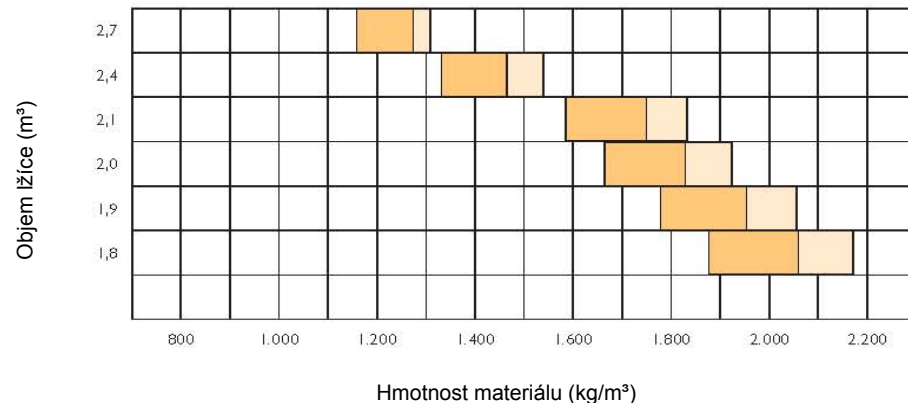
VOLITELNÁ VÝBAVA

Hasící přístroj, pracovní světlomety, sluneční clony, přídavný vzduchový filtr Turbo II, brzdové potrubí z ušlechtilé oceli, epoxidový potah chladiče, chladič s velkými otvory, odpružení ramene - Smooth-Ride-System, rychloupínací zařízení adaptéru s hydraulickým jistěním, zpětná kamera s barevným displejem, držák SPZ s osvětlením, pneumaticky odpružené vyhřívané sedadlo, loketní opěrka, mazací lis, kompletní zakrytí spodku, 2 přídavné hydraulické okruhy na rameni, centrální mazací systém, automatický zpětný chod ventilátoru chladičů - naprogramovatelný, geometrie paralelního zdvihu, přídavné zadní závaží, Bypass systém.

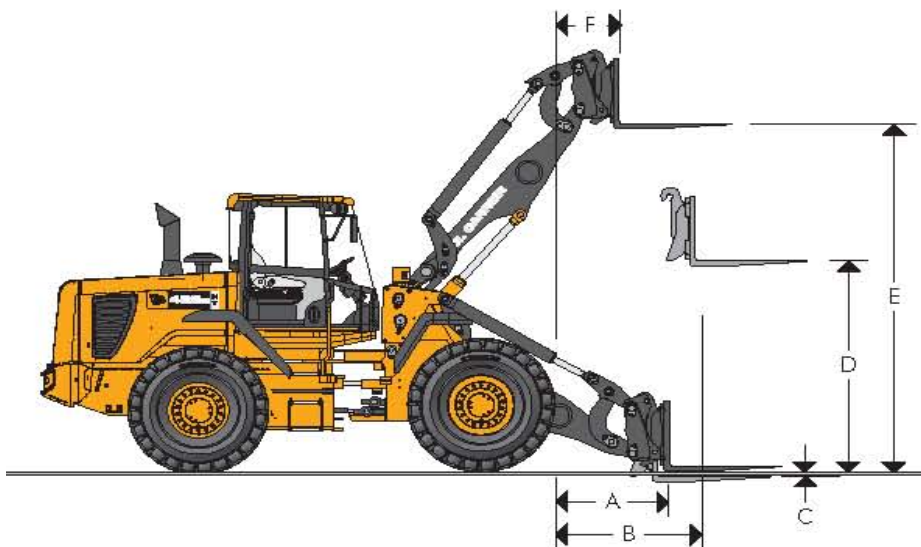

TECHNICKÉ ÚDAJE - PALETOVÉ VIDLE - Standardní zdvih

s pneum. 20.5R25 XHA Michelin	Paletové vidle s paralel. zdvihem	Paletové vidle bez paralel. zdvihu
Šířka nosiče	1.500 mm	1.500 mm
Délka vidlí	1.220 mm	1.220 mm
A Dosah ve vodorovné poloze	760 mm	770 mm
B Dosah při zdvihu, vodorov.	1.545 mm	1.545 mm
C Pod úroveň stroje	52 mm	25 mm
D Výška při vodorov. poloze	1.906 mm	1.867 mm
E Max. zdvih	3.718 mm	3.695 mm
F Dosah dopř. při max.zdv.	792 mm	800 mm
Provozní zatížení**	5.000 kg	5.000 kg
Klopné zatížení, rovný	7.571 kg	7.571 kg
Klopné zatížení, zatočený	6.492 kg	6.492 kg
Hmotnost pal. vidlí	440 kg	440 kg

** Vzdálenost těžiště 500 mm. Data se zakládají na 80% zatížení sklápění při rovné poloze stroje, vyhovuje směrnici ISO 8313.

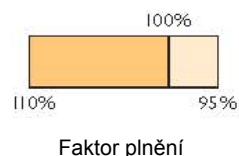
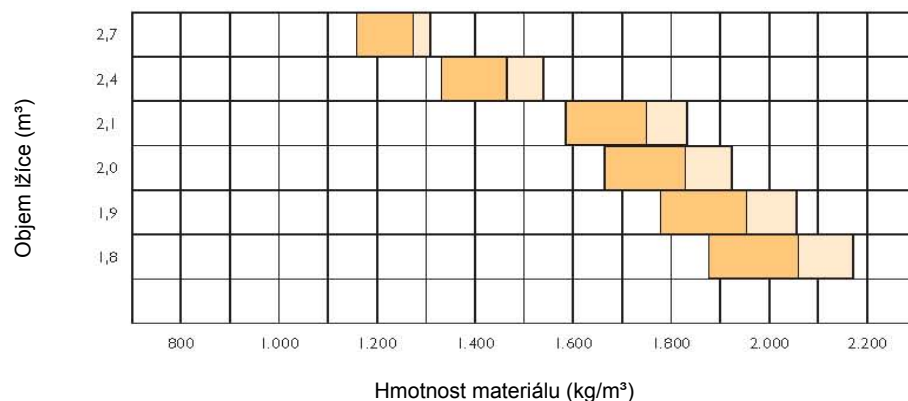

VOLBA VELIKOSTI LOPATY

Materiál	Hm. nás. (kg/m³)	Faktor plnění (%)
Sníh	200	110
Rašelina (suchá)	400	100
Cukrová řepa	530	100
Koks	570	85
Ječmen	600	85
Škvára	680	85
Pšenice	730	85
Černé uhlí	765	100
Průmyslové hnojivo	1.030	85
Antracitové uhlí	1.046	100
Zemina (suchá - nakypřená)	1.150	100
Dusíkaté hnojivo	1.250	85
Chlorid sodný	1.300	85
Portlandský cement	1.440	100
Vápenec	1.530	100
Písek	1.550	100
Asfalt	1.600	100
Drobný štěrk	1.650	85
Šamot	2.080	100
Břidlice	2.800	100


TECHNICKÉ ÚDAJE - PALETOVÉ VIDLE - Vysoký zdvih

s pneum. 20.5R25 XHA Michelin	Paletové vidle s paralel. zdvihem	Paletové vidle bez paralel. zdvihu
Šířka nosiče	1.500 mm	1.500 mm
Délka vidlí	1.220 mm	1.220 mm
A Dosah ve vodorovné poloze	1.173 mm	1.183 mm
B Dosah při zdvihu, vodorov.	1.893 mm	1.893 mm
C Pod úroveň stroje	11 mm	38 mm
D Výška při vodorov. poloze	1.906 mm	1.867 mm
E Max. zdvih	4.148 mm	4.125 mm
F Dosah dopř. při max.zdv.	954 mm	962 mm
Provozní zatížení**	4.518 kg	4.518 kg
Klopné zatížení, rovný	6.587 kg	6.587 kg
Klopné zatížení, zatočený	5.648 kg	5.648 kg
Hmotnost pal. vidlí	440 kg	440 kg

** Vzdálenost těžiště 500 mm. Data se zakládají na 80% zatížení sklápění při rovné poloze stroje, vyhovuje směrnici ISO 8313.

VOLBA VELIKOSTI LOPATY


Materiál	Hm. nás. (kg/m³)	Faktor plnění (%)
Sníh	200	110
Rašelina (suchá)	400	100
Cukrová řepa	530	100
Koks	570	85
Ječmen	600	85
Škvára	680	85
Pšenice	730	85
Černé uhlí	765	100
Průmyslové hnojivo	1.030	85
Antracitové uhlí	1.046	100
Zemina (suchá - nakypřená)	1.150	100
Dusíkaté hnojivo	1.250	85
Chlorid sodný	1.300	85
Portlandský cement	1.440	100
Vápenec	1.530	100
Písek	1.550	100
Asfalt	1.600	100
Drobný štěrk	1.650	85
Šamot	2.080	100
Břidlice	2.800	100

CELOSVĚTOVÁ ZÁRUKA KVALITY

Od malé dílny ke špičkové společnosti je dlouhá a těžká cesta. JCB tuto cestu již prošla: nekompromisní orientace na zákazníka a široký výběr výrobků udělal britskou společnost velkým evropským výrobcem stavebních, zemědělských a průmyslových strojů.

Díky vysokým investicím, nejen do výzkumu a vývoje, ale také i do celé výroby, patří JCB k nejmodernějším technologiím v Evropě.

Inovace díky průzkumu a rozvoje práce, intenzivnímu testování a trvalému kontrolování kvality zaručujeme výkonnost, spolehlivost a dlouhou životnost produktů od JCB po celém světě.

Přes mezinárodní prodejní a servisní síť, více než 650 obchodníků a prodejců, vyváží JCB všechny své produkty do všech kontinentů.

Tato cesta se vyplatí. Přesvědčete se sami!



AGROTRAC
Roudnice nad Labem
+420 602 424 000, +420 603 837 716