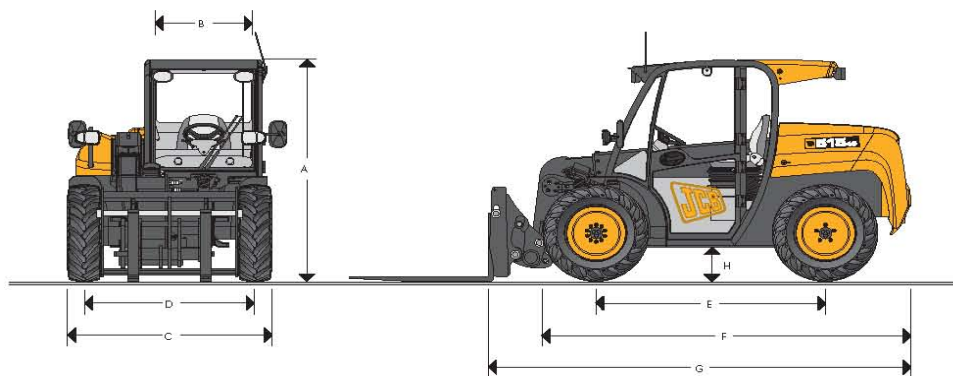




- Nejmenší JCB teleskopický manipulátor nabízí vysoký výkon v kompaktním provedení.
- JCB 515 - 40 překvapil svým výkonem i přesto, že je jen 1,8 m vysoký a hmotnost má menší než 3,5 tuny, tento výkon nebyl ještě dosažen.
- Pohon všech 4 kol, řízení obou náprav a hydrostatický pohon naznačuje optimální manévrovatelnost v nejtěsnějším prostoru.
- Prostorná kabina s nastavitelným komfortním sedadlem a klimatizací ve volitelné výbavě zaručuje pohodlí při práci.
- Rychloupínací zařízení umožňuje volitelnost příslušenství pro kompaktní a teleskopické manipulátory, které poskytuje maximální mnohočetnost využití.

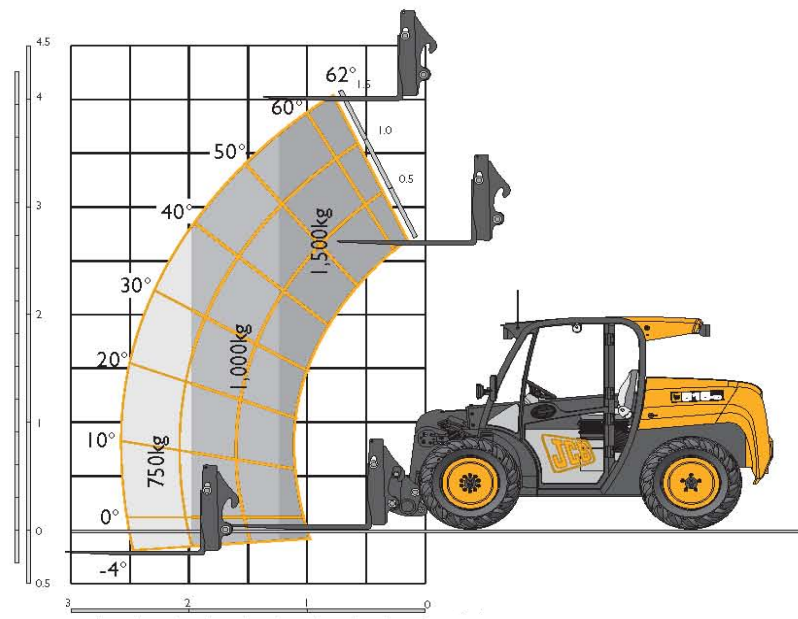
MAX. NOSNOST: 1,5 tuny MAX. ZDVIH: 4,0 m VÝKON MOTORU: 36,8 kW (50 koní)


TECHNICKÉ ÚDAJE

A	Celková výška / celková výška se stěračem	1,80 / 1,84 m
B	Vnitřní šířka kabiny	0,87 m
C	Celková šířka	1,56 m
D	Rozchod	1,30 m
E	Rozvor	1,75 m
F	Celková délka po přední nápravu	2,80 m
G	Celková délka po nosič pal. vidl.	3,23 m
H	Světlná výška	0,24 m
	Vnější poloměr otáčení	2,80 m
	Hmotnost	3.480 kg
	Pneumatiky	Traktion 255/75-15.3
		industrial 10.0/75-15.3
		semi-turf 10.0/75-15.3

ZDVIHOVÝ VÝKON

Typ rychloupínání	pro kompak. telesk.	pro kompak. nakl.
Zdvihový výkon při max. výšce	1.500 kg	1.500 kg
Zdvihový výkon při max. vysunutí	750 kg	750 kg
Max. výška zdvihu	1.000 kg	1.000 kg
Max. vysunutí dopředu při max. výšce	4.045 mm	4.060 mm
Max. vysunutí dopředu ve vodor. poloze	460 mm	380 mm
Nosnost při 2 m vysunutém rameni	2.535 mm	2.455 mm

ZDVIHOVÝ VÝKON


Jeden čtverec odpovídá rozměru ve skutečnosti 500 mm.

NAKLÁDACÍ VÝKON

Typ rychloupínání	pro kompak. telesk.	pro kompak. nakl.
Objem lžice	0,48 m ³	0,37 m ³
Trhací síla	3.368 kg	3.569 kg
Max. výklopná výška	3.662 mm	3.663 mm
Výklopný úhel při max. výšce	30°	35°
Max. překládací výška	4.045 mm	4.015 mm
Max. úhel naklopení	35°	30°
Sklon nosiče adaptérů	131°	131°
Šířka standardní lžice	1.620 mm *	1.720 mm *

* K dodání jsou i větší velikosti

MOTOR

Výrobce	Kohler
Počet válců	4
Palivo	NM
Obsah	2,2 l
Chlazení	vodní
Vrtání	88 mm
Zdvih	90,4 mm
Max. výkon při 2.800 ot/min (ISO14396)	37,3 kW (50 koní)
Max. točivý moment při 1.800 ot/min (ISO14396)	146 Nm
Norma výfukových plynů	EU stupeň IVA/USA EPA Tier 4
Interval servisní údržby	500 mth

POHON

Hydrostatický pohon pomocí regulovaného kolbenova pístového čerpadla s dvoustupňovým pohonem, činnost převodovky je ovládán plynovým a brzdovým pedálem.

Permanentní řízení obou náprav s pohon všech 4 kol. Zadní náprava je výkyvná. Automatické vyrovnávání otáček mezi přední a zadní nápravou. Maximální rychlost až 20 km/h.

BRZDY

Nožní brzda: hydraulická, bubnová brzda na pohonu přední nápravy

Ruční brzda: manuální, bubnová brzda na pohonu přední nápravy

RAMENO A RYCHLOUPÍNACÍ ZAŘÍZENÍ

Rameno je vyrobeno ze silné a pevné oceli.

Přes pevné a odolné vůči otěru kluzné bloky se vysouvá teleskopické rameno.

JCB rychloupínací zařízení s paralelním zdvihem a manuálním zajištěním adaptéru umožňuje rychlé uchycení lžice, paletových vidlí a mnoho dalších adaptérů.

Kompaktní nosič adaptéru: vhodný pro kompaktní teleskopy

Nosič pro kompaktní nakladače: univerzální rychloupínání pro kompaktní nakladače

OBJEMY NÁDRŽÍ A CHLAZENÍ

Objem palivové nádrže	50 l
Objem nádrže hydrauliky	38 l

ELEKTROINSTALACE

12 V systém. Heavy-Duty-baterie. 60 Ah. 80 A alternátor.

HYDRAULIKA

Provozní tlak	230 barů
Průtokové množství (při 2.800 ot/min)	47,6 l/min
Max. průtok HO (při 230 barech)	47,6 l/min
Doba výkonu	
Zvednutí ramene	7,3 s
Spuštění ramene	5,4 s
Vysunutí ramene	5,8 s
Zasunutí ramene	3,7 s
Vyklopení lžice	3,7 s
Naklopení lžice	3,7 s

BLOKOVÁNÍ RAMENE

U ramene lze zajistit vyklápění adaptéru, zdvih a teleskop, el. odp. ovládané tlačítkem.

KABINA

Prostorná, bezpečnostní a komfortní kabina dle norem ROPS (ISO3471) a FOPS (ISO3449) s výbavou: příprava pro rádio, loketní opěrka, příprava pro maják, tónovaná bezpečnostní čelní, střešní a zadní skla, otřikovače a stěrače čelního, střešního a zadního skla, vytápění, otevíratelné okno (posuvné) na dveřích, ukazatel teploty chladicí kapaliny, tlak motorového oleje, tlak převodového oleje, přídavný vzduchový filtr, ukazatel teploty oleje v motoru, ukazatel množství paliva v nádrže a počítadlo motohodin, páka ovládní ramene s integrovaným tlačítkem pojezdu, nožní pedály pro plyn a brzdu, odpružené komfortní sedačky, ruční brzda po levé straně sedadla, optický a akustický varovný signál zatížení ramene (tento signál je přijímán ze senzoru na zadní nápravě a zajišťuje maximální bezpečnost a stabilitu stroje). Volitelná výbava: klimatizace, vzduchový ventilátor v kabině, potah sedadla - látkový nebo plastový.

VOLITELNÁ VÝBAVA A PŘÍSLUŠENSTVÍ

Silniční osvětlení dle StVO; pracovní světlomety; maják; hasící přístroj; ochranná mříž čelního skla; pneumatiky s AS profilem, industriálním nebo šetrným k zemině profilem; ochranná mřížka ventilátoru chladiče; ochranná stříška; mechanické rychloupínání pro kompaktní teleskopy nebo kompatibilní se smykovými nakladači; standardní lžice se zuby nebo vyměnitelným břitem; lžice 6 v 1; pevné nebo výkyvné paletové vidle; vidle s přídržovákem; lžice s přídržovákem; vidle na balíky;

CELOSVĚTOVÁ ZÁRUKA KVALITY

Od malé dílny ke špičkové společnosti je dlouhá a těžká cesta. JCB tuto cestu již prošla: nekompromisní orientace na zákazníka a široký výběr výrobků udělal britskou společnost velkým evropským výrobcem stavebních, zemědělských a průmyslových strojů.

Díky vysokým investicím, nejen do výzkumu a vývoje, ale také i do celé výroby, patří JCB k nejmodernějším technologiím v Evropě.

Inovace díky průzkumu a rozvoje práce, intenzivnímu testování a trvalému kontrolování kvality zaručujeme výkonnost, spolehlivost a dlouhou životnost produktů od JCB po celém světě.

Přes mezinárodní prodejní a servisní síť, více než 650 obchodníků a prodejců, vyváží JCB všechny své produkty do všech kontinentů.

Tato cesta se vyplatí. Přesvědčete se sami!



AGROTRAC
Roudnice nad Labem
+420 602 424 000, +420 603 837 716