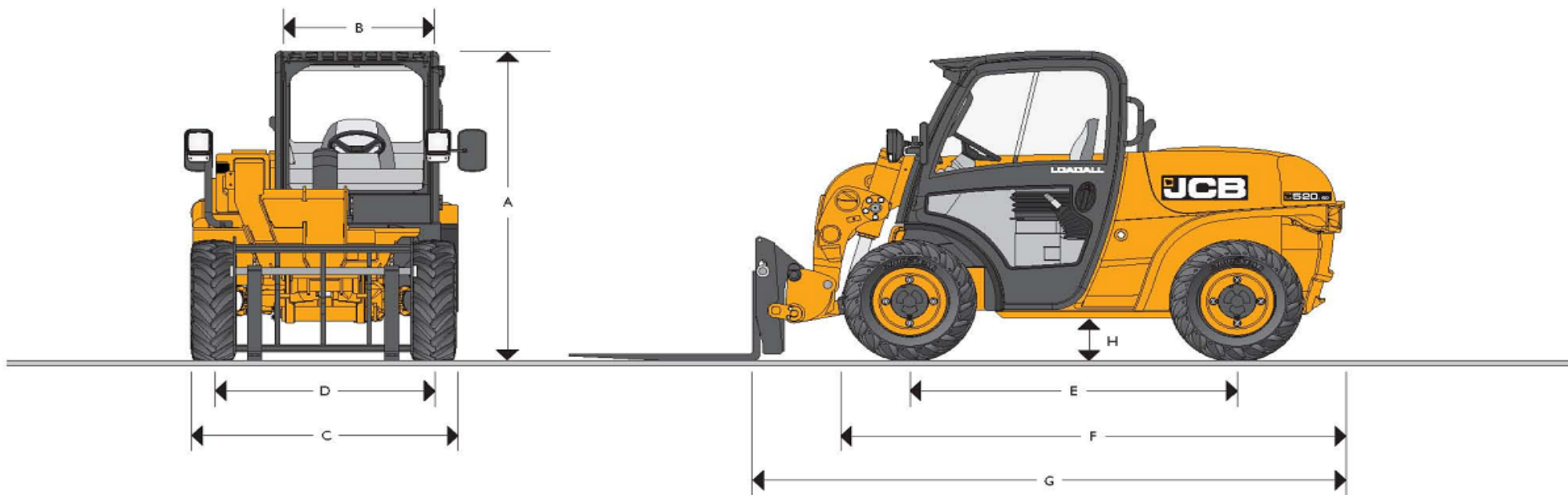
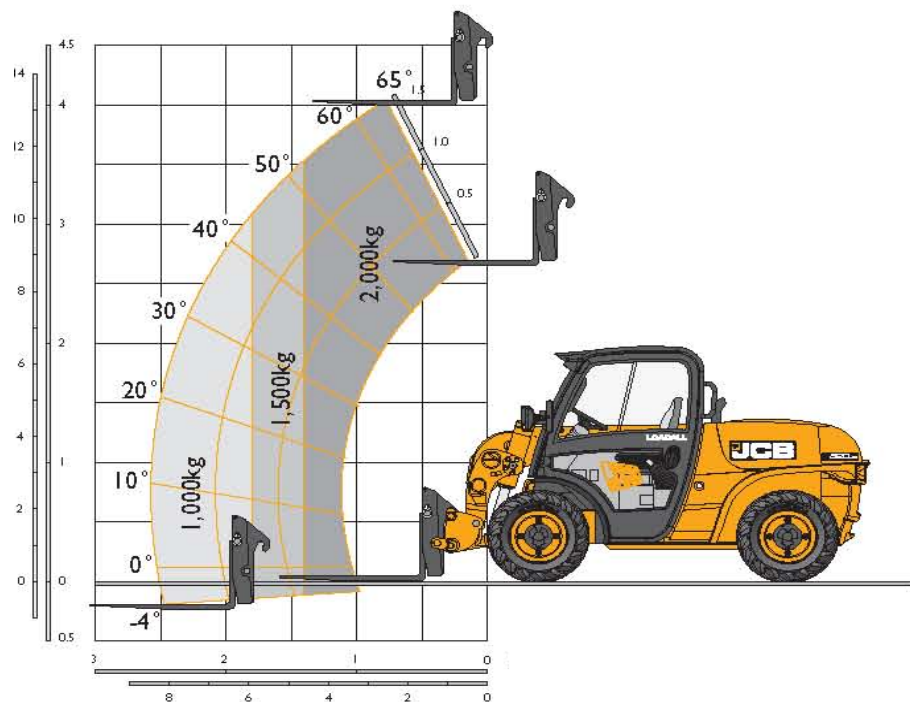


MAX. NOSNOST: 2,0 tuny MAX. ZDVIH: 4,0 m VÝKON MOTORU: 36,8 kW (50 koní)


TECHNICKÉ ÚDAJE

Typ stroje	520-40
A Celková výška	1,97 m
B Vnitřní šířka kabiny	0,92 m
C Šířka po pneu (min)	1,56 m
D Rozchod kol	1,29 m
E Rozvor kol	1,90 m
F Délka po přední nápravu	2,92 m
G Délka po rychloupínací zařízení	3,38 m

Typ stroje	520-40
H Světla výška	0,27 m
Vnější poloměr otáčení	3,05 m
Celková hmotnost	4.400 kg
Pneumatiky	10x16.5 12 PLY
	12x16.5 10 PLY
	11.5/80x15.3 8 PLY

ZDVIHOVÝ VÝKON


Jeden čtverec odpovídá rozměru ve skutečnosti 500 mm.

ZDVIHOVÝ VÝKON

Typ rychlovýměnného zařízení	Compact Tool Car.	Skid Steer Tool Car.
	520-40	520-40
Výkonnost zdvihu v celé výšce	2.000 kg	2.000 kg
Výkonnost zdvihu při úplném vysun.	1.000 kg	1.000 kg
Maximální výška zdvihu	4.035 mm	4.025 mm
Dosah dopředu při max. zdvihu	890 mm	815 mm
Max. vysunutí dopředu	2.590 mm	2.515 mm

PROVOZNÍ VÝKONY

Typ rychlovýměnného zařízení	Compact Tool Car.	Skid Steer Tool Car.
	520-40	520-40
Objem lžice	0,7 m ³	0,5 m ³
Trhací síla	36 kN	33 kN
	3.700 kg	3.400 kg
Výsypná výška (max.)	3.555 mm	3.500 mm
Výsypný úhel v maximální výšce	33°	40°
Maximální nakládací výška	4.015 mm	4.015 mm
Výsypný úhel u země	38°	31°
Celkový úhel otočení adaptéru	140°	140°
Šířka lžice	1.750 mm	1.730 mm

MOTOR

Model	Deutz Diesel D2009L04
Obsah	2,3 l
Palivo	NM
Chlazení	vodní
Vrtání	90 mm
Zdvih	90 mm
Výkon při 2800 ot./min.	
ISO 14396	37,5 kW / 50 koní
Točivý moment při 1300 ot./min.	
ISO 14396	146 Nm
Hlučnost dle EG stupeň IIIA / USA EPA Tier 3	104 dBA
Interval servisní údržby	500 mth

PŘEVODOVKA A POHON

Moderní elektronicky řízený hydrostatický pohon od Rexroth s výkonným axiálním pístovým čerpadlem.

Přední a zadní náprava: vsazený planetový převod v koncovém náboji a centrálně umístěná rozvodová skříň.

Řízení a pohon všech kol.

- zadní náprava výkyvná
- dle přání s Limited Slip samosvorným diferencíalem na přední i zadní nápravě

Jízdní rychlost: 0 - 20 km/h

BRZDY

Pedálová brzda: skrze hydrostatický pohon na všechna 4 kola, podporovány hydraulickým posilovačem.

Parkovací brzda: zatáhnutím ruční brzdy zajistíme hnací hřídel s převodovky.

RAMENO A RYCHLOUPÍNACÍ ZAŘÍZENÍ

Rameno je vyrobeno ze silné a pevné oceli.

Přes pevné a odolné vůči otěru kluzné bloky se vysouvá teleskopické rameno.

"Compact Tool Carrier" je JCB rychloupínací zařízení s mechanickým nebo na přání hydraulickým jištěním adaptéru. Shodné s dosavadními JCB kompaktními tel. man.. Nebo **"Skid Steer Tool Carrier"** kompatibilní univer. rychlup. zař.

OBJEMY NÁDRŽÍ A CHLAZENÍ

Objem palivové nádrže	61 l
Objem nádrže hydrauliky	33 l
Objem chladicího systému	8 l

ELEKTROINSTALACE

12 V systém. 75 Ah baterie s hlavním vypínačem. 65 A alternátor. Světlomety jsou v souladu s StVZO. Zpáteční světlo. Ukazatel směru. Maják. Akustické výstražné zařízení pro zpětný chod.

HYDRAULIKA

Typ stroje	520-40
Pracovní tlak	250 bar
Výkon čerpadla	60 l/min
Doba výkonu	
Zvednutí ramene	5,8 s
Spuštění ramene	4,0 s
Vysunutí ramene	5,7 s
Zasunutí ramene	4,0 s
Vyklopení lžice	3,7 s
Naklopení lžice	3,2 s

BLOKOVÁNÍ RAMENE

U ramene lze zajistit vyklápění adaptéru, zdvih a teleskop, el. odp. ovládané tlačítkem.

KABINA

Kabina je pohodlná, bezpečná a odhlučněná s držákem pro nápoje, zásuvkou pro rádio včetně reproduktoru a antény a několika síťkami pro odkládání. Splňuje předpisy ISO3471 pro ROPS a ISO3449 pro FOPS. Okna kabiny zůstávají s odstíněnými bezpečnostními skly, přední a střešní okna jsou z laminátového skla. Střešní okno je chráněno mřížkou. Stěrače a postřikovače jsou umístěna na předním, zadním i střešním okně. Dveře kabiny disponují posuvným otevíráním okna. Kromě toho ve výšce očí na pravém sloupku kabiny je indikátor zatížení ramene s optickou a akustickou signalizací. Také je vybavena topením, vzduchovým filtrem, přístrojovou deskou s otáčkoměrem, teploty vody v chladiči, tachometr Mth, tlak motorového oleje - volitelně klimatizací a tónovanými skly.

V ovládání teleskopického ramene je také integrováno tlačítko pro změnu směru jízdy. Mezi další ovládací prvky patří řadící páka a ruční brzda, plynový a brzdový pedál, které jsou ergonomicky umístěny. Sedadlo řidiče má nastavitelné odpružení dle váhy.

Ukazatel zátěže: prostřednictvím audiovizuálním ukazatelem může řidič kontrolovat stabilitu stroje. Tento systém přijímá signály ze senzoru na zadní nápravě.

ŘÍZENÍ

Řízení je hydrost. s řiz. obou náprav protisměrně s úhlem natočení kol 32°, což umožňuje manévrovatelnost stroje v malém prostoru.

VOLITELNÁ VÝBAVA A PŘÍSLUŠENSTVÍ

Volitelná výbava: pracovní světlo, maják, hasící přístroj, ochranná mříž předního okna, hlavní vypínač baterie, rychloupínací zařízení s hydraulickým jištěním, samosvorný diferenciál Limited-Slip na přední i zadní nápravě.

Příslušenství: váš dealer vám doporučí a dodá veškeré příslušenství pro rychloupínací systém, které bude vhodné pro vaše potřeby.

CELOSVĚTOVÁ ZÁRUKA KVALITY

Od malé dílny ke špičkové společnosti je dlouhá a těžká cesta. JCB tuto cestu již prošla: nekompromisní orientace na zákazníka a široký výběr výrobků udělal britskou společnost velkým evropským výrobcem stavebních, zemědělských a průmyslových strojů.

Díky vysokým investicím, nejen do výzkumu a vývoje, ale také i do celé výroby, patří JCB k nejmodernějším technologiím v Evropě.

Inovace díky průzkumu a rozvoje práce, intenzivnímu testování a trvalému kontrolování kvality zaručujeme výkonnost, spolehlivost a dlouhou životnost produktů od JCB po celém světě.

Přes mezinárodní prodejní a servisní síť, více než 650 obchodníků a prodejců, vyváží JCB všechny své produkty do všech kontinentů.

Tato cesta se vyplatí. Přesvědčete se sami!



AGROTRAC
Roudnice nad Labem
+420 602 424 000, +420 603 837 716