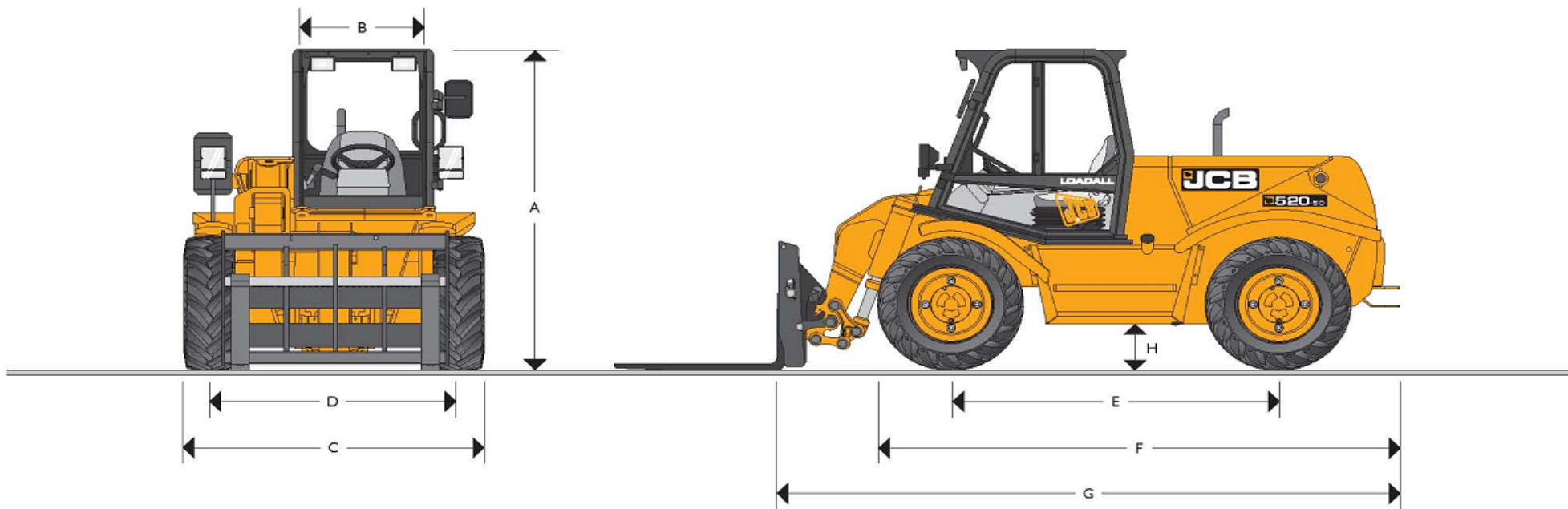
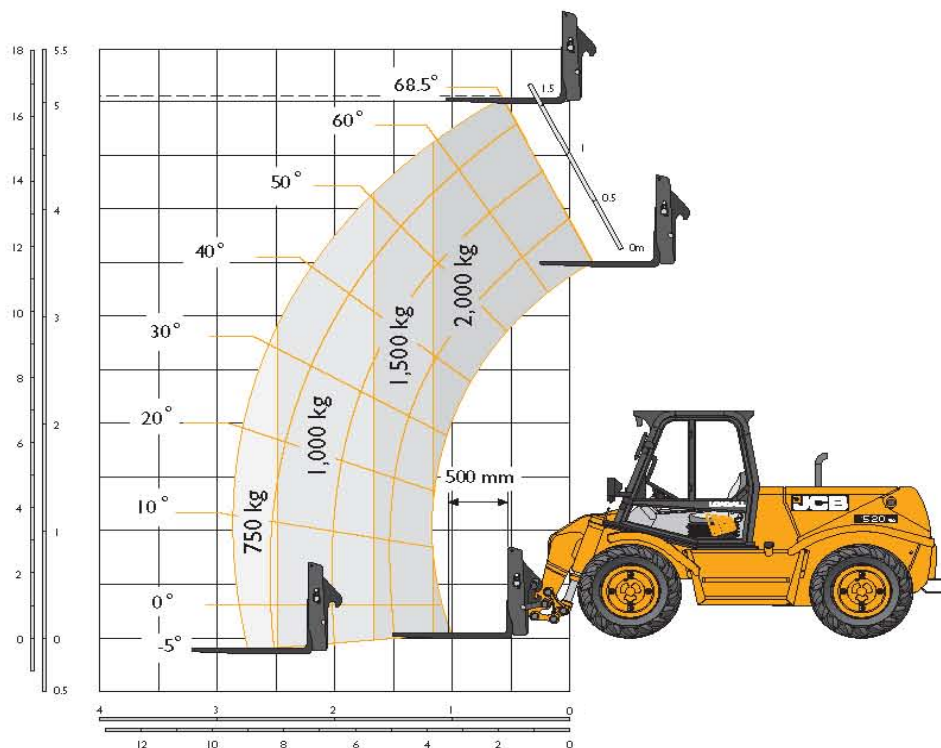


MAX. NOSNOST: 2,0 tuny MAX. ZDVIH: 5,0 m VÝKON MOTORU: 63 kW (86 koní)


TECHNICKÉ ÚDAJE

Typ stroje	520-50
A Celková výška	2,12 m
B Vnitřní šířka kabiny	0,80 m
C Šířka po pneu (min)	1,84 m
D Rozchod kol	1,53 m
E Rozvor kol	2,00 m
F Délka po přední nápravu	3,08 m

Typ stroje	520-50
G Délka po rychloupínací zařízení	3,59 m
H Světla výška	0,30 m
Vnější poloměr otáčení	3,10 m
Celková hmotnost	4.870 kg
Pneumatiky	10x18 10PR

ZDVIHOVÝ VÝKON


Jeden čtverec odpovídá rozměru ve skutečnosti 500 mm.

ZDVIHOVÝ VÝKON

Typ stroje	520-50
Výkonnost zdvihu v celé výšce	2.000 kg
Výkonnost zdvihu při úplném vysunutí ram. dopředu	750 kg
Maximální výška zdvihu	5,00 m
Dosah dopředu při max. zdvihu	0,60 m
Max. vysunutí dopředu	2,82 m
Max. vysunutí dopředu se zatížením 1 t	2,54 m
Max. výšpná výška	4,60 m

PROVOZNÍ VÝKONY

Typ stroje	520-50
Objem lžice	0,7 m ³
Trhací síla	3.200 kg
Výšpná výška (max.)	4,69 m
Výšpný úhel v maximální výšce	35°
Maximální nakládací výška	5,09 m
Výšpný úhel u země	45°
Celkový úhel otočení adaptéru	150°
Max. zatížení se standardní lžicí	1.260 kg
Šířka lžice	1,72 m

MOTOR

Nejnovější technologie a pokročilá konstrukce zaručuje nízkou spotřebu paliva, minimální hlučnost, vysoký točivý moment, vynikající výkon a spolehlivost při minimálních nákladech na údržbu. Samočisticí vzduchové filtry s primárními a bezpečnostními uzávěry a předčistištěm.

4 válcový čtyřtákní motor Deutz, 3,62 l obsah, chlazený vodou (vrtání 96 mm, zdvih 125 mm).

Výkon při 2000 ot./min.	
Brutto SAE J1349	52 kW / 71 koní
Točivý moment při 1200 ot./min.	
SAE J1349	290 Nm
Hlučnost dle EG - směrnice 2000/14	104 dBA

PŘEVODOVKA A POHON

JCB Syncro Shuttle převodovka s měničem točivého momentu, zpětný chod a celá synchronizace řízení 4-stupňové převodovky je namontováno do jednoho zařízení.

Volbu směru jízdy a změnu rychlostního stupně provádíme elektrohydraulicky pomocí páčky vlevo pod volantem na sloupku řízení.

Řízení a pohon všech kol.

- zadní náprava výkyvná
- dle přání s Limited Slip samosvorným diferencíálem na přední i zadní nápravě

Jízdní rychlost: 0 - 30 km/h

BRZDY

Pedálová brzda: skrze hydrostatický pohon na všechna 4 kola, podporovány hydraulickým posilovačem.

Parkovací brzda: zatáhnutím ruční brzdy zajistíme hnací hřídel s převodovky.

RAMENO A RYCHLOUPÍNACÍ ZAŘÍZENÍ

Rameno je vyrobeno ze silné a pevné oceli.

Přes pevné a odolné vůči otěru kluzné bloky se vysouvá teleskopické rameno.

"Compact Tool Carrier" je JCB rychloupínací zařízení s mechanickým nebo na přání hydraulickým jištěním adaptéru jako jsou lžice, vidle a další příslušenství. Rozměry "Compact Tool Carrier" se shodují s dosavadními JCB kompaktními teleskopy.

OBJEMY NÁDRŽÍ A CHLAZENÍ

Objem palivové nádrže	90 l
Objem nádrže hydrauliky	70 l
Objem chladícího systému	14 l

ELEKTROINSTALACE

12 V systém. 110 Ah baterie s hlavním vypínačem. 75 A alternátor. Světlomety jsou v souladu s StVZO. Zpáteční světlo. Ukazatel směru. Maják. Akustické výstražné zařízení pro zpětný chod.

HYDRAULIKA

Typ stroje	520-50
Pracovní tlak	241 bar
Výkon čerpadla	65 l/min
Doba výkonu	
Zvednutí ramene	7,4 s
Spuštění ramene	5,3 s
Vysunutí ramene	5,7 s
Zasunutí ramene	3,2 s
Vyklopení lžice	2,3 s
Naklopení lžice	3,2 s

BLOKOVÁNÍ RAMENE

U ramene lze zajistit vyklápění adaptéru, zdvih a teleskop, el. odp. ovládané tlačítkem.

KABINA

Kabina je pohodlná, bezpečná a odhlučněná s držákem pro nápoje, zásuvkou pro rádio včetně reproduktoru a antény a několika síťkami pro odkládání. Splňuje předpisy EU 86/295/EEC pro ROPS a 86/296/EEC pro FOPS. Okna kabiny zůstávají s odstíněnými bezpečnostními skly, přední a střešní okna jsou z laminátového skla. Střešní okno je chráněno mřížkou. Stěrače a postřikovače jsou umístěna na předním, zadním i střešním okně. Dveře kabiny disponují posuvným otevíráním okna. Kromě toho ve výšce očí na pravém sloupku kabiny je indikátor zatížení ramene s optickou a akustickou signalizací. Také je vybavena topením, vzduchovým filtrem, přístrojovou deskou s otáčkoměrem, teploty vody v chladiči, tachometr Mth, tlak motorového oleje - volitelně klimatizací a tónovanými skly.

V ovládání teleskopického ramene je také integrováno tlačítko pro změnu směru jízdy. Mezi další ovládací prvky patří řadící páka a ruční brzda, plynový a brzdový pedál, které jsou ergonomicky umístěny. Sedadlo řidiče má nastavitelné odpružení dle váhy.

Ukazatel zátěže: prostřednictvím audiovizuálního ukazatele může řidič kontrolovat stabilitu stroje. Tento systém přijímá signály ze sensoru na zadní nápravě.

ŘÍZENÍ

Řízení je hydrost. s říz. obou náprav ve 3 režimech - říz. pouze přední nápr., říz. obou nápr. protisměrně, říz. obou nápr. shodně - krabí chod. Řízení může být změněno během jízdy přímo z kabiny pomocí otočného tlačítka na levé straně přístr. desky.

VOLITELNÁ VÝBAVA A PŘÍSLUŠENSTVÍ

Volitelná výbava: pracovní světlomety, maják, hasící přístroj, ochranná mříž předního okna, hlavní vypínač baterie, rychloupínací zařízení s hydraulickým jištěním, samosvorný diferenciál Limited-Slip na přední i zadní nápravě.

Příslušenství: váš dealer vám doporučí a dodá veškeré příslušenství pro rychloupínací systém, které bude vhodné pro vaše potřeby.

CELOSVĚTOVÁ ZÁRUKA KVALITY

Od malé dílny ke špičkové společnosti je dlouhá a těžká cesta. JCB tuto cestu již prošla: nekompromisní orientace na zákazníka a široký výběr výrobků udělal britskou společnost velkým evropským výrobcem stavebních, zemědělských a průmyslových strojů.

Díky vysokým investicím, nejen do výzkumu a vývoje, ale také i do celé výroby, patří JCB k nejmodernějším technologiím v Evropě.

Inovace díky průzkumu a rozvoje práce, intenzivnímu testování a trvalému kontrolování kvality zaručujeme výkonnost, spolehlivost a dlouhou životnost produktů od JCB po celém světě.

Přes mezinárodní prodejní a servisní síť, více než 650 obchodníků a prodejců, vyváží JCB všechny své produkty do všech kontinentů.

Tato cesta se vyplatí. Přesvědčete se sami!



AGROTRAC
Roudnice nad Labem
+420 602 424 000, +420 603 837 716