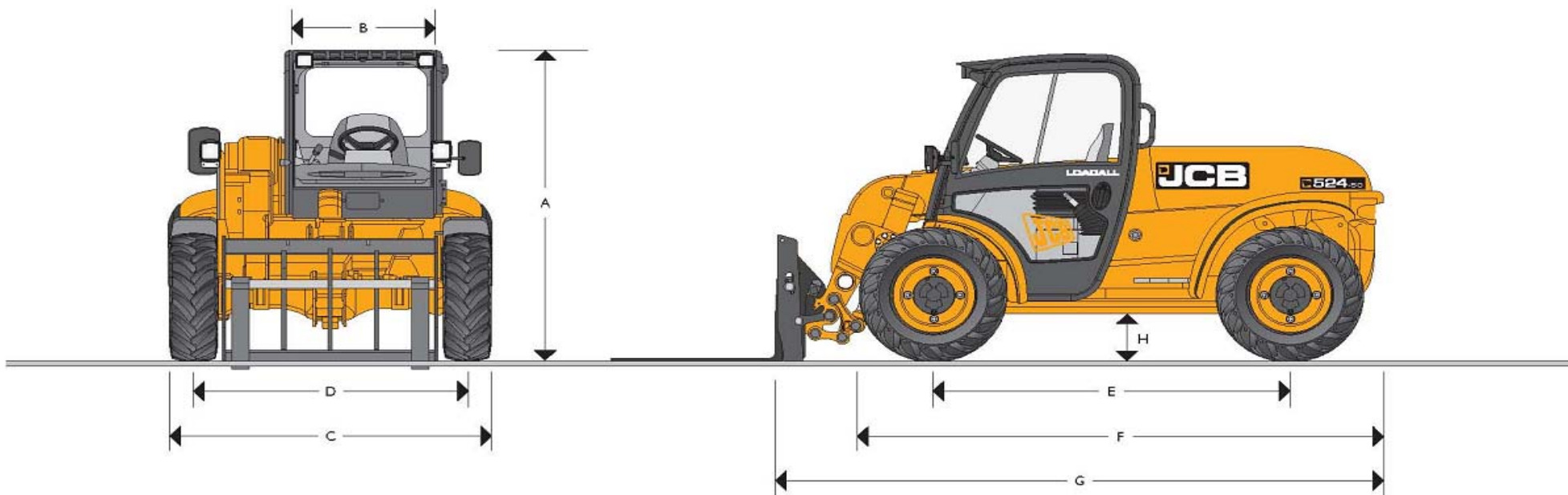


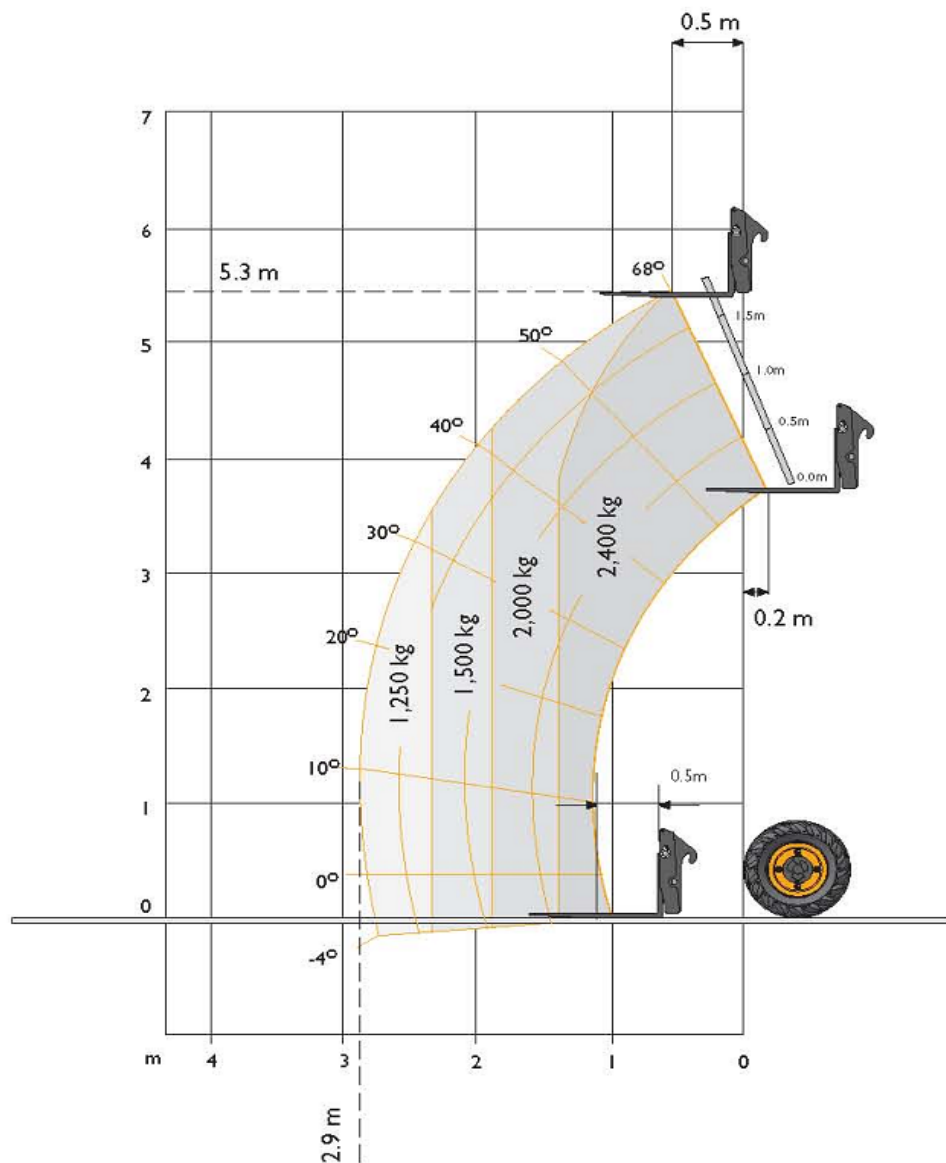
MAX. NOSNOST: 2,4 tuny    MAX. ZDVIH: 5,3 m    VÝKON MOTORU: 63 kW (85 koní)



### TECHNICKÉ ÚDAJE

Typ stroje	524-50
A Celková výška	2,10 m
B Vnitřní šířka kabiny	0,92 m
C Šířka po pneu (min)	2,00 m
D Rozchod kol	1,70 m
E Rozvor kol	2,30 m
F Délka po přední nápravu	3,40 m

Typ stroje	524-50
G Délka po rychloupínací zařízení	3,90 m
H Světla výška	0,33 m
Vnější poloměr otáčení	3,00 m
Celková hmotnost	5.500 kg
Pneumatiky	12.5/80 x 18

**ZDVIHOVÝ VÝKON**

**ZDVIHOVÝ VÝKON**

Typ stroje	524-50
Výkonnost zdvihu v celé výšce	2,400 kg
Výkonnost zdvihu při úplném vysunutí ram. dopředu	1,250 kg
Maximální výška zdvihu	5,30 m
Dosah dopředu při max. zdvihu	0,60 m
Max. vysunutí dopředu	2,90 m

Vyhovuje prohlášení o zkoušce stability FEM EN 1459, dodatek B

**PROVOZNÍ VÝKONY**

Typ stroje	524-50
Objem lžice	1,0 m <sup>3</sup>
Trhací síla	40 kN
	4,079 kg
Výsypná výška (max.)	4,55 m
Výsypný úhel v maximální výšce	45°
Maximální nakládací výška	5,08 m
Výsypný úhel u země	40°
Celkový úhel otočení adaptéru	150°
Šířka lžice	2,08 m

**MOTOR**

<b>Typ stroje</b>	<b>524-50</b>
Model	JCB444
Obsah	4,4 l
Palivo	NM
Chlazení	vodní
Vrtání	103 mm
Zdvih	132 mm
<b>Výkon při 2200 ot./min.</b>	
Brutto SAE J1995	63 kW / 85 koní
<b>Točivý moment při 1400 ot./min.</b>	
SAE J1995	308 Nm
Hlučnost dle EG - směrnice 2000/14	104 dBA

**PŘEVODOVKA A POHON**

Moderní elektronicky řízený hydrostatický pohon od Rexroth s výkonným axiálním pístovým čerpadlem.

**Přední a zadní náprava:** vsazený planetový převod v koncovém náboji a centrálně umístěná rozvodová skříň.

Řízení a pohon všech kol.

- zadní náprava výkyvná
- dle přání s Limited Slip samosvorným diferencíálem na přední i zadní nápravě

**Jízdní rychlost:** 0 - 20 km/h

**BRZDY**

**Pedálová brzda:** skrze hydrostatický pohon na všechna 4 kola, podporovány hydraulickým posilovačem.

**Parkovací brzda:** zatáhnutím ruční brzdy zajistíme hnací hřídel s převodovky.

**RAMENO A RYCHLOUPÍNAČÍ ZAŘÍZENÍ**

Rameno je vyrobeno ze silné a pevné oceli.

Přes pevné a odolné vůči otěru kluzné bloky se vysouvá teleskopické rameno.

**"Compact Tool Carrier"** je JCB rychloupínací zařízení s mechanickým nebo na přání hydraulickým jištěním adaptéru jako jsou lžice, vidle a další příslušenství. Rozměry "Compact Tool Carrier" se shodují s dosavadními JCB kompaktními teleskopy.

**OBJEMY NÁDRŽÍ A CHLAZENÍ**

Objem palivové nádrže	75 l
Objem nádrže hydrauliky	70 l
Objem chladicího systému	14 l

**ELEKTROINSTALACE**

12 V systém. 92 Ah baterie s hlavním vypínačem. 75 A alternátor. Světlomety jsou v souladu s STVZO. Zpáteční světlo. Ukazatel směru. Maják. Akustické výstražné zařízení pro zpětný chod.

**HYDRAULIKA**

<b>Typ stroje</b>	<b>524-50</b>
Pracovní tlak	250 bar
Výkon čerpadla	85 l/min
<b>Doba výkonu</b>	
Zvednutí ramene	7,7 s
Spuštění ramene	5,7 s
Vysunutí ramene	5,5 s
Zasunutí ramene	4,9 s
Vyklopení lžice	2,1 s
Naklopení lžice	3,0 s

**BLOKOVÁNÍ RAMENE**

U ramene lze zajistit vyklápění adaptéru, zdvih a teleskop, el. odp. ovládané tlačítkem.

**KABINA**

**Kabina** je pohodlná, bezpečná a odhlučněná s držákem pro nápoje, zásuvkou pro rádio včetně reproduktoru a antény a několika sítkami pro odkládání. Splňuje předpisy EU 86/295/EEC pro ROPS a 86/296/EEC pro FOPS. Okna kabiny zůstávají s odstíněnými bezpečnostními skly, přední a střešní okna jsou z laminátového skla. Střešní okno je chráněno mřížkou. Stěrače a postřikovače jsou umístěna na předním, zadním i střešním okně. Dveře kabiny disponují posuvným otevíráním okna. Kromě toho ve výšce očí na pravém sloupku kabiny je indikátor zatížení ramene s optikou a akustickou signalizací. Také je vybavena topením, vzduchovým filtrem, přístrojovou deskou s otáčkoměrem, teploty vody v chladiči, tachometr Mth, tlak motorového oleje - volitelně klimatizací a tónovanými skly.

V ovládání teleskopického ramene je také integrováno tlačítko pro změnu směru jízdy. Mezi další ovládací prvky patří řadící páka a ruční brzda, plynový a brzdový pedál, které jsou ergonomicky umístěny. Sedadlo řidiče má nastavitelné odpružení dle váhy.

**Ukazatel zátěže:** prostřednictvím audiovizuálním ukazatelem může řidič kontrolovat stabilitu stroje. Tento systém přijímá signály ze senzoru na zadní nápravě.

**ŘÍZENÍ**

Řízení je hydrost. s říz. obou náprav ve 3 režimech - říz. pouze přední nápr., říz. obou nápr. protisměrně, říz. obou nápr. shodně - krabí chod. Řízení může být změněno během jízdy přímo z kabiny pomocí otočného tlačítka na levé straně přístr. desky.

**VOLITELNÁ VÝBAVA A PŘÍSLUŠENSTVÍ**

**Volitelná výbava:** pracovní světlomety, maják, hasící přístroj, ochranná mříž předního okna, hlavní vypínač baterie, rychloupínací zařízení s hydraulickým jištěním, samosvorný diferenciál Limited-Slip na přední i zadní nápravě.

**Příslušenství:** váš dealer vám doporučí a dodá veškeré příslušenství pro rychloupínací systém, které bude vhodné pro vaše potřeby.

## CELOSVĚTOVÁ ZÁRUKA KVALITY

Od malé dílny ke špičkové společnosti je dlouhá a těžká cesta. JCB tuto cestu již prošla: nekompromisní orientace na zákazníka a široký výběr výrobků udělal britskou společnost velkým evropským výrobcem stavebních, zemědělských a průmyslových strojů.

Díky vysokým investicím, nejen do výzkumu a vývoje, ale také i do celé výroby, patří JCB k nejmodernějším technologiím v Evropě.

Inovace díky průzkumu a rozvoje práce, intenzivnímu testování a trvalému kontrolování kvality zaručujeme výkonnost, spolehlivost a dlouhou životnost produktů od JCB po celém světě.

Přes mezinárodní prodejní a servisní síť, více než 650 obchodníků a prodejců, vyváží JCB všechny své produkty do všech kontinentů.

Tato cesta se vyplatí. Přesvědčete se sami!



**AGROTRAC**  
**Roudnice nad Labem**  
**+420 602 424 000, +420 603 837 716**