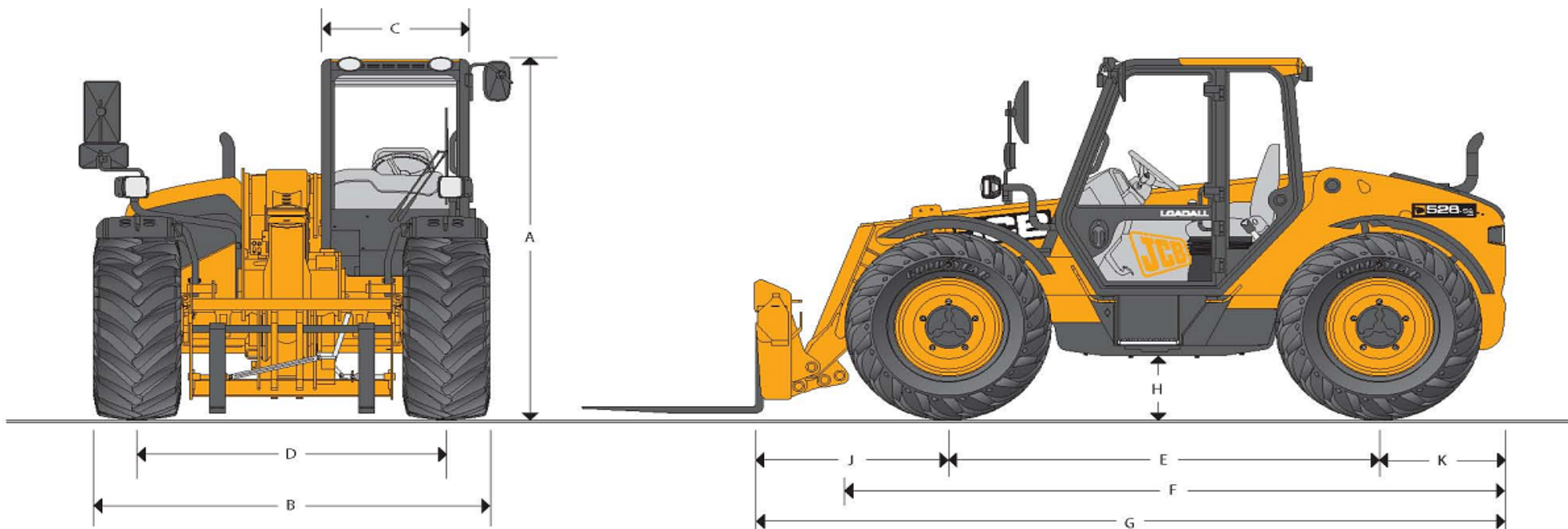


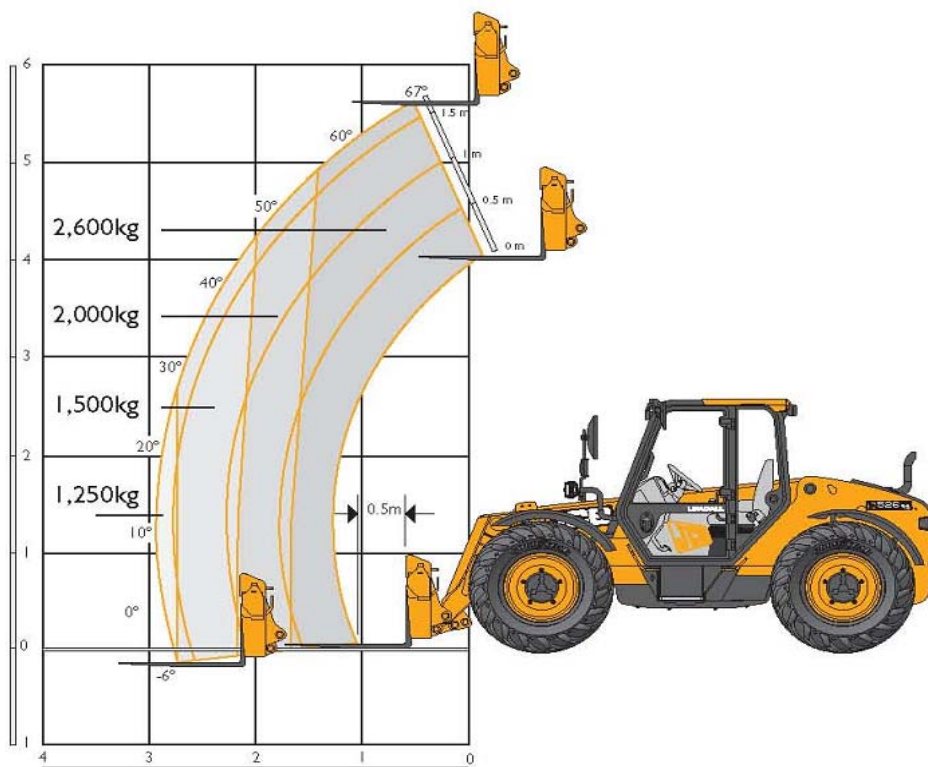
MAX. NOSNOST: 2,6 tuny MAX. ZDVIH: 5,6 m VÝKON MOTORU: 74,2 / 85,0 kW (100 / 114 koní)


TECHNICKÉ ÚDAJE

Typ stroje	526-56
A Celková výška	2,40 m
B Celková šířka (včetně pneumatik)*	2,29 m
C Vnitřní šířka kabiny	0,88 m
D Rozchod kol	1,81 m
E Rozvor kol	2,66 m
F Délka po přední nápravu	4,07 m
G Délka po rychloupínací zařízení	4,66 m
H Světlá výška	0,44 m
J Délka od přední osy po rychloup. zařízení	1,20 m

Typ stroje	526-56
K Délka od zadní osy po zadní čelo	0,78 m
Úhel vyklopené lžice	38,50°
Úhel naklonené lžice	33,00°
Vnější poloměr otáčení	3,58 m
Celková hmotnost	6.270 kg
Pneumatiky	460/70 R24

* závisí na výběru pneumatik

ZDVIHOVÝ VÝKON


Jeden čtverec odpovídá ve skutečnosti rozměru 1.000 mm

ZDVIHOVÝ VÝKON

Typ stroje	526-56
Maximální nosnost	2.600 kg
Nosnost při max. zdvihu	2.600 kg
Nosnost při max. dosahu	1.250 kg
Výška zdvihu	5,60 m
Dosah dopředu při max. zdvihu	0,53 m
Max. vysunutí dopředu	2,95 m
Max. vysunutí při zatížení 1 t	2,95 m
Výška sběru	4,87 m

Prošel zkouškou stability dle EN 1459 dodatek B.

MOTOR

Nejnovější technologie a pokročilá konstrukce zaručuje nízkou spotřebu paliva, minimální hlučnost, vysoký točivý moment, vynikající výkon a spolehlivost při minimálních nákladech na údržbu. Samočisticí vzduchové filtry s primárními a bezpečnostními uzávěry.

Typ stroje	Agri	Agri Plus
Výrobce	JCB	JCB
Model	JCB444	JCB444
Obsah válců	4,4 l	4,4 l
Počet válců	4	4
Vrtání	103 mm	103 mm
Zdvih	132 mm	132 mm
Způsob plnění	Turbo s chlaz.vzd.	Turbo s chlaz.vzd.
Výkon při 2200 ot/min	74,2 kW (100 k)	85,0 kW (114 k)
Točivý moment při 1300 ot/min	440 Nm	440 Nm

PŘEVODOVKA A POHON

Agri: pohon pomocí synchronizované 4st. JCB převodovky, včetně reverzního mechanismu. Směr jízdy (dopředu / dozadu) provádí obsluha páčkou pod volantem. Max. rychlost je 33* km/h (40 km/h volitelně s převodovkou Powershift).

Agri Plus: pohon pomocí synchronizované 4st. **JCB Powershift** převodovky pro rychlý převod síly při řazení během jízdy, také pod zatížením, včetně reverzního mechanismu. Řazení jednotlivých převodových stupňů a změnu směru jízdy vpřed a vzad provádí obsluha páčkou pod volantem. Pro snadnější manipulaci s nákladem lze měnit směr pohybu vpřed a vzad na joysticku kolébkovým tlačítkem. Max. rychlost je 33* km/h (40 km/h volitelně s převodovkou Powershift).

Pohon přední a zadní nápravy: pohon obou náprav pomocí planetového převodu s permanentním pohonem všech kol. Ve volitelné výbavě je možné zvolit odpojení pohonu zadní nápravy (pouze s rychlostí 20 nebo 40 km/h a převodovkou Powershift)

BRZDY

Brzdy manipulátoru jsou diskové v olejové lázni. Jsou uloženy u rozvodovky přední nápravy a přes systém pohonu působí na všechna čtyři kola.

Parkovací brzda je kotoučová na výstupním hnacím hřídeli převodovky, ovládání mechanické.

RAMENO A RYCHLOUPÍNAČÍ ZAŘÍZENÍ

Rameno je vyrobeno ze silné a pevné oceli. Vnitřní díl se nemaže, je pouze ošetřen proti vlivu počasí Waxoilem. Mezi vnějším a vnitřním dílem ramene jsou kluzné destičky z vysoce odolného plastu.

Pro připojení nejrůznějších adaptérů k hlavě ramene slouží univerzální přípojné zařízení Q-fit. Zajištění je mechanickým čepem, který může být ovládán z kabiny hydraulicky. Na konci ramene je ve standardu jeden vnější okruh hydrauliky - volitelný jsou i dva.

BLOKOVÁNÍ RAMENE

U ramene lze zajistit vyklápění adaptéru, zdvih a teleskop, el. odp. ovládané tlačítkem.

OBJEMY NÁDRŽÍ A CHLAZENÍ

Objem palivové nádrže	120 l
Objem nádrže hydrauliky	116 l
Objem chladicího systému	22 l

ELEKTROINSTALACE

12 V systém. 95 Ah baterie s hlavním vypínačem. 95 A alternátor. Světlomety jsou v souladu s STVZO. Zpáteční světlo. Ukazatel směru. Maják. Akustické výstražné zařízení pro zpětný chod.

HYDRAULIKA

Dvojsekční zubové čerpadlo se sítkem a filtrem

Typ stroje	Agri / Agri Plus
Pracovní tlak	260 bar
Výkon čerpadla (při 2200 ot/min)	80 l/min
Doba výkonu	
Zvednutí ramene	5,2 s
Spuštění ramene	3,8 s
Vysunutí ramene	4,5 s
Zasunutí ramene	2,4 s
Vyklopení lžice	2,6 s
Naklopení lžice	3,1 s

KABINA

Kabina se vyznačuje mimořádnou prostorností, výhledem a moderním provedením ovládacích prvků spolu s tradičním ohledem na bezpečnost a účelnost. Je vybavena topením (volitelně klimatizací), tónovanými skly, digitálními hodinami, 12 V zásuvkou, loketní opěrkou, automatickým bezpečnostním pásem, posuvným sedadlem nastavitelným dle hmotnosti a nastavitelným opěradlem (volitelně odpružené), odkládacími prvky a kombinovanými slunečními clonami pro přední a střešní sklo.

Ovládání hydrauliky:

Agri: ve volitelné výbavě jsou dvě verze: dvoupákové mechanické ovládání a servo-elektrohydraulické jednopákové proporcionální ovládání, včetně kolébkového tlačítka pro volbu směru jízdy.

Agri Plus: ve volitelné výbavě je servo-elektrohydraulické jednopákové proporcionální ovládání, včetně kolébkového tlačítka pro volbu směru jízdy.

Ukazatel zátěže: prostřednictvím audiovizuálním ukazatelem může řidič kontrolovat stabilitu stroje. Tento systém přijímá signály ze sensoru na zadní nápravě.

ŘÍZENÍ

Řízení je hydrost. s říz. obou náprav ve 3 režimech - říz. pouze přední nápr., říz. obou nápr. protisměrně, říz. obou nápr. shodně - krabí chod. Řízení může být změněno během jízdy přímo z kabiny pomocí otočného tlačítka na levé straně přístr. desky.

VOLITELNÁ VÝBAVA A PŘÍSLUŠENSTVÍ

Volitelná výbava: pracovní světlomety, maják, hasící přístroj, ochranná mříž předního okna, příprava pro rádio (vč.reproduktorů a antény), rychloupínací zařízení s hydraulickým jištěním, samosvorný diferenciál Limited-Slip na přední i zadní nápravě.

Příslušenství: váš dealer vám doporučí a dodá veškeré příslušenství pro rychloupínací systém, které bude vhodné pro vaše potřeby.

CELOSVĚTOVÁ ZÁRUKA KVALITY

Od malé dílny ke špičkové společnosti je dlouhá a těžká cesta. JCB tuto cestu již prošla: nekompromisní orientace na zákazníka a široký výběr výrobků udělal britskou společnost velkým evropským výrobcem stavebních, zemědělských a průmyslových strojů.

Díky vysokým investicím, nejen do výzkumu a vývoje, ale také i do celé výroby, patří JCB k nejmodernějším technologiím v Evropě.

Inovace díky průzkumu a rozvoje práce, intenzivnímu testování a trvalému kontrolování kvality zaručujeme výkonnost, spolehlivost a dlouhou životnost produktů od JCB po celém světě.

Přes mezinárodní prodejní a servisní síť, více než 650 obchodníků a prodejců, vyváží JCB všechny své produkty do všech kontinentů.

Tato cesta se vyplatí. Přesvědčete se sami!



AGROTRAC
Roudnice nad Labem

+420 602 424 000, +420 603 837 716

www.agrotrac.cz