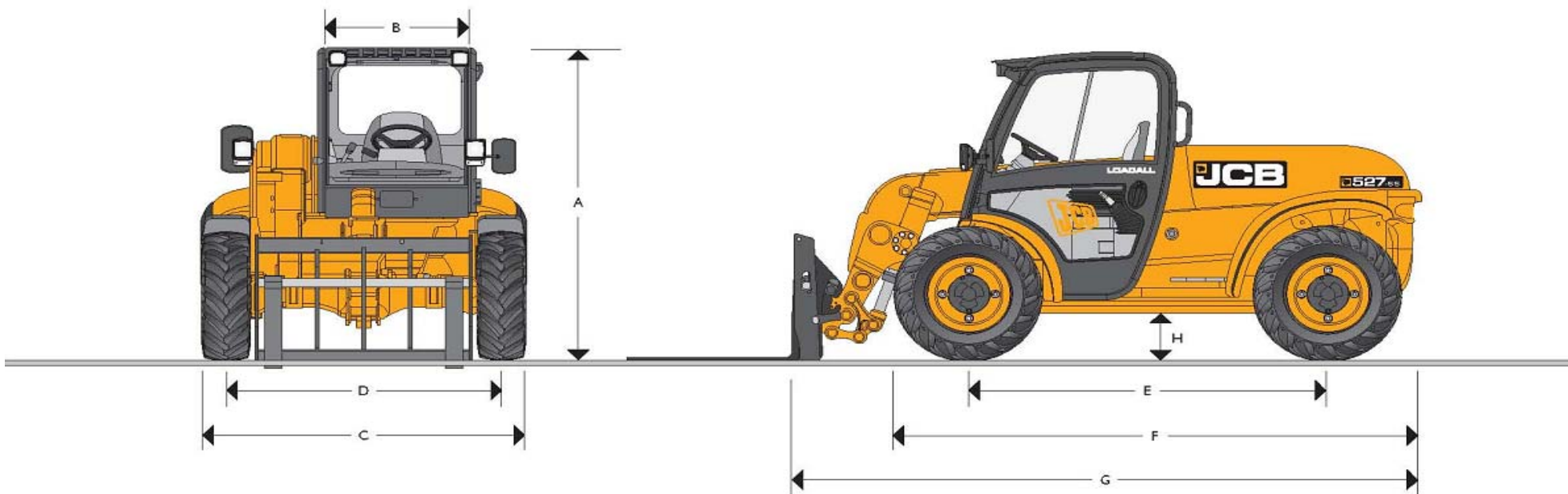
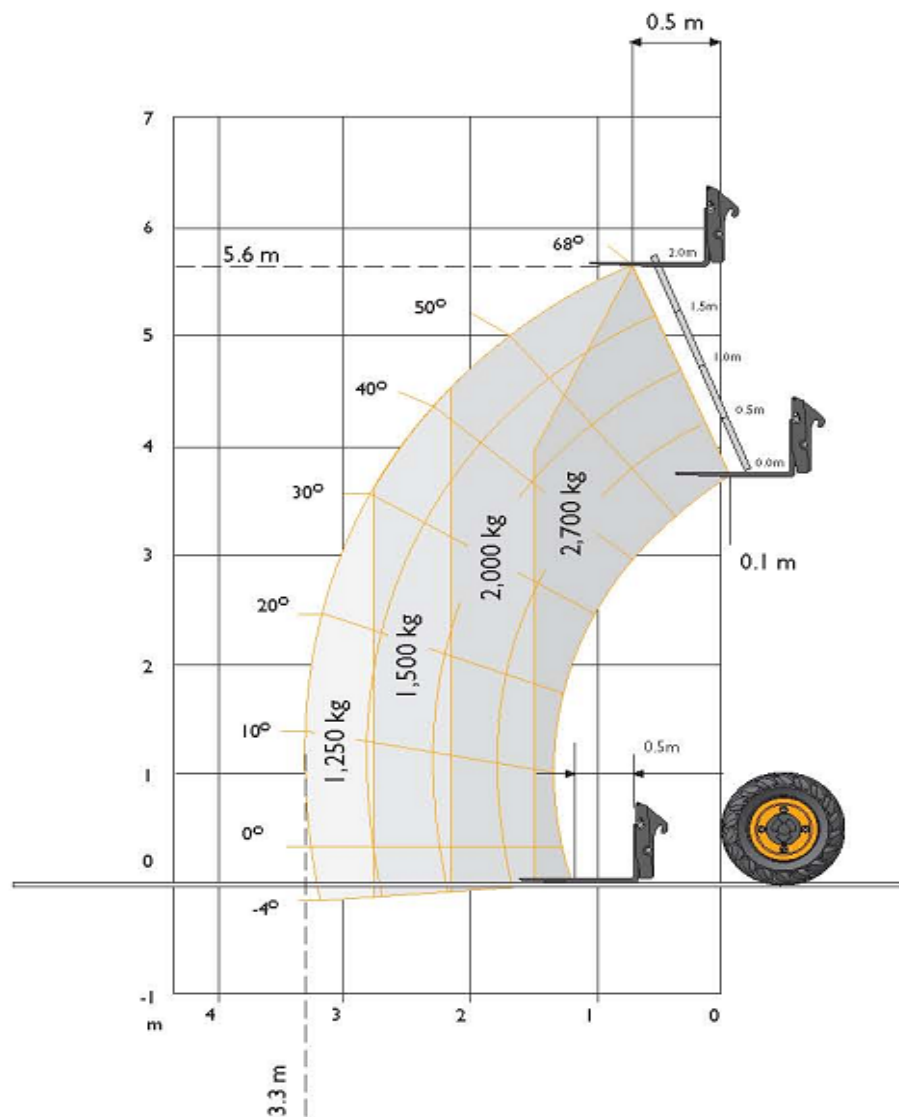


MAX. NOSNOST: 2,7 tuny MAX. ZDVIH: 5,6 m VÝKON MOTORU: 63 kW (85 koní)


TECHNICKÉ ÚDAJE

Typ stroje	527-55
A Celková výška	2,10 m
B Vnitřní šířka kabiny	0,92 m
C Šířka po pneu (min)	2,00 m
D Rozchod kol	1,70 m
E Rozvor kol	2,30 m
F Délka po přední nápravu	3,40 m

Typ stroje	527-55
G Délka po rychloupínací zařízení	4,00 m
H Světla výška	0,33 m
Vnější poloměr otáčení	3,00 m
Celková hmotnost	5.650 kg
Pneumatiky	12.5/80 x 18

ZDVIHOVÝ VÝKON

ZDVIHOVÝ VÝKON

Typ stroje	527-55
Výkonnost zdvihu v celé výšce	2.700 kg
Výkonnost zdvihu při úplném vysunutí ram. dopředu	1.250 kg
Maximální výška zdvihu	5,60 m
Dosah dopředu při max. zdvihu	0,77 m
Max. vysunutí dopředu	3,30 m

Vyhovuje prohlášení o zkoušce stability FEM EN 1459, dodatek B

PROVOZNÍ VÝKONY

Typ stroje	527-55
Objem lžice	1,0 m ³
Trhací síla	40 kN
	4.079 kg
Výsypná výška (max.)	5,00 m
Výsypný úhel v maximální výšce	45°
Maximální nakládací výška	5,54 m
Výsypný úhel u země	40°
Celkový úhel otočení adaptéru	150°
Šířka lžice	2,08 m

MOTOR

Model	JCB444
Obsah	4,4 l
Palivo	NM
Chlazení	vodní
Vrtání	103 mm
Zdvih	132 mm
Výkon při 2200 ot./min.	
ISO 14396	63 kW / 85 koní
Točivý moment při 1400 ot./min.	
ISO 14396	350 Nm
Hlučnost dle EG - směrnice 2000/14	104 dBA

PŘEVODOVKA A POHON

Moderní elektronicky řízený hydrostatický pohon od Rexroth s výkonným axiálním pístovým čerpadlem.

Přední a zadní náprava: vsazený planetový převod v koncovém náboji a centrálně umístěná rozvodová skříň.

Řízení a pohon všech kol.

- zadní náprava výkyvná
- dle přání s Limited Slip samosvorným diferencialem na přední i zadní nápravě

Jízdní rychlost: 0 - 20 km/h

BRZDY

Pedálová brzda: skrze hydrostatický pohon na všechna 4 kola, podporovány hydraulickým posilovačem.

Parkovací brzda: zatáhnutím ruční brzdy zajistíme hnací hřídel s převodovky.

RAMENO A RYCHLOUPÍNAČÍ ZAŘÍZENÍ

Rameno je vyrobeno ze silné a pevné oceli.

Přes pevné a odolné vůči otěru kluzné bloky se vysouvá teleskopické rameno.

"Compact Tool Carrier" je JCB rychloupínací zařízení s mechanickým nebo na přání hydraulickým jištěním adaptéru jako jsou lžice, vidle a další příslušenství. Rozměry "Compact Tool Carrier" se shodují s dosavadními JCB kompaktními teleskopy.

OBJEMY NÁDRŽÍ A CHLAZENÍ

Objem palivové nádrže	75 l
Objem nádrže hydrauliky	70 l
Objem chladicího systému	14 l

ELEKTROINSTALACE

12 V systém. 92 Ah baterie s hlavním vypínačem. 75 A alternátor. Světlomety jsou v souladu s STVZO. Zpáteční světlo. Ukazatel směru. Maják. Akustické výstražné zařízení pro zpětný chod.

HYDRAULIKA

Typ stroje	527-55
Pracovní tlak	250 bar
Výkon čerpadla (při 2200 ot/min)	85 l/min
Doba výkonu	
Zvednutí ramene	7,7 s
Spuštění ramene	5,7 s
Vysunutí ramene	5,5 s
Zasunutí ramene	4,9 s
Vyklopení lžice	2,1 s
Naklopení lžice	3,0 s

BLOKOVÁNÍ RAMENE

U ramene lze zajistit vyklápění adaptéru, zdvih a teleskop, el. odp. ovládané tlačítkem.

KABINA

Kabina je pohodlná, bezpečná a odhlučněná s držákem pro nápoje, zásuvkou pro rádio včetně reproduktoru a antény a několika sítkami pro odkládání. Splňuje předpisy EU 86/295/EEC pro ROPS a 86/296/EEC pro FOPS. Okna kabiny zůstávají s odstíněnými bezpečnostními skly, přední a střešní okna jsou z laminátového skla. Střešní okno je chráněno mřížkou. Stěrače a postřikovače jsou umístěna na předním, zadním i střešním okně. Dveře kabiny disponují posuvným otevíráním okna. Kromě toho ve výšce očí na pravém sloupku kabiny je indikátor zatížení ramene s optikou a akustickou signalizací. Také je vybavena topením, vzduchovým filtrem, přístrojovou deskou s otáčkoměrem, teploty vody v chladiči, tachometr Mth, tlak motorového oleje - volitelně klimatizací a tónovanými skly.

V ovládání teleskopického ramene je také integrováno tlačítko pro změnu směru jízdy. Mezi další ovládací prvky patří řadicí páka a ruční brzda, plynový a brzdový pedál, které jsou ergonomicky umístěny. Sedadlo řidiče má nastavitelné odpružení dle váhy.

Ukazatel zátěže: prostřednictvím audiovizuálního ukazatele může řidič kontrolovat stabilitu stroje. Tento systém přijímá signály ze senzoru na zadní nápravě.

ŘÍZENÍ

Řízení je hydrost. s říz. obou náprav ve 3 režimech - říz. pouze přední nápr., říz. obou nápr. protisměrně, říz. obou nápr. shodně - krabí chod. Řízení může být změněno během jízdy přímo z kabiny pomocí otočného tlačítka na levé straně přístr. desky.

VOLITELNÁ VÝBAVA A PŘÍSLUŠENSTVÍ

Volitelná výbava: pracovní světlomety, maják, hasící přístroj, ochranná mříž předního okna, hlavní vypínač baterie, rychloupínací zařízení s hydraulickým jištěním, samosvorný diferenciel Limited-Slip na přední i zadní nápravě.

Příslušenství: váš dealer vám doporučí a dodá veškeré příslušenství pro rychloupínací systém, které bude vhodné pro vaše potřeby.

CELOSVĚTOVÁ ZÁRUKA KVALITY

Od malé dílny ke špičkové společnosti je dlouhá a těžká cesta. JCB tuto cestu již prošla: nekompromisní orientace na zákazníka a široký výběr výrobků udělal britskou společnost velkým evropským výrobcem stavebních, zemědělských a průmyslových strojů.

Díky vysokým investicím, nejen do výzkumu a vývoje, ale také i do celé výroby, patří JCB k nejmodernějším technologiím v Evropě.

Inovace díky průzkumu a rozvoje práce, intenzivnímu testování a trvalému kontrolování kvality zaručujeme výkonnost, spolehlivost a dlouhou životnost produktů od JCB po celém světě.

Přes mezinárodní prodejní a servisní síť, více než 650 obchodníků a prodejců, vyváží JCB všechny své produkty do všech kontinentů.

Tato cesta se vyplatí. Přesvědčete se sami!



AGROTRAC
Roudnice nad Labem
+420 602 424 000, +420 603 837 716