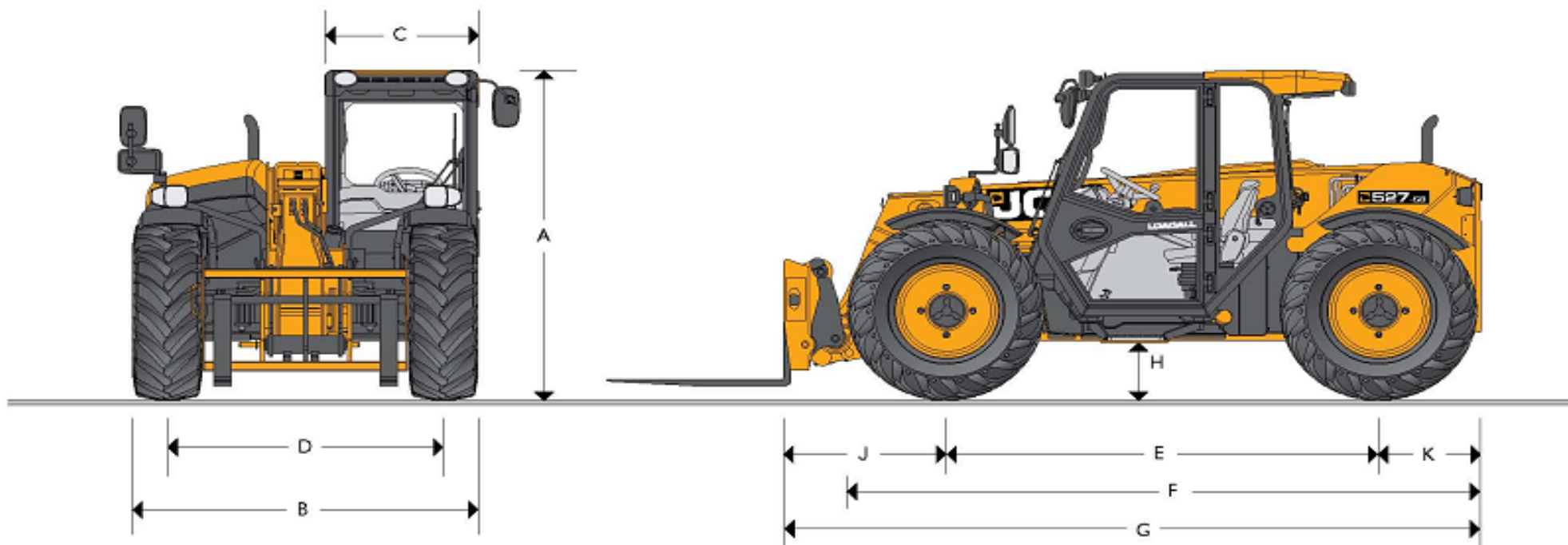


MAX. NOSNOST: 2,7 tuny    MAX. ZDVIH: 5,8 m    VÝKON MOTORU: 74,2 kW (100 koní)



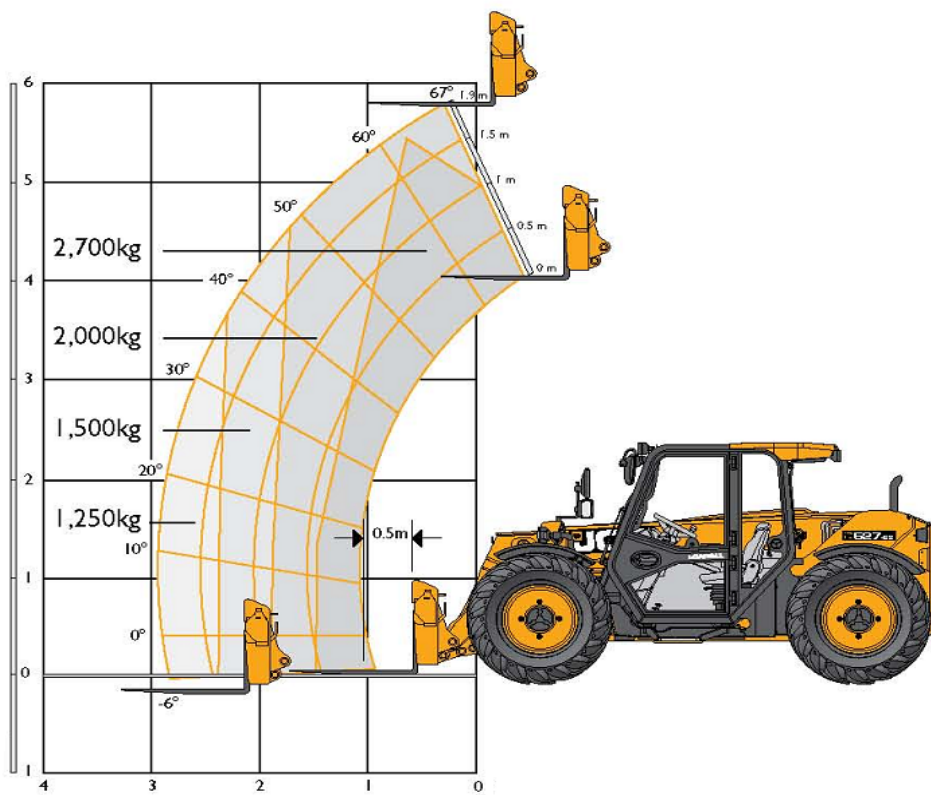
### TECHNICKÉ ÚDAJE

	pneu 20"	pneu 24"
<b>A</b> Celková výška	2,00 m	2,15 m
<b>B</b> Celková šířka (včetně pneumatik)*	2,04 m	2,10 m
<b>C</b> Vnitřní šířka kabiny	0,88 m	0,88 m
<b>D</b> Rozchod kol	1,60 m	1,70 m
<b>E</b> Rozvor kol	2,61 m	2,61 m
<b>F</b> Délka po přední nápravu	3,73 m	3,83 m
<b>G</b> Délka po rychloupínací zařízení	4,42 m	4,42 m
<b>H</b> Světla výška	0,30 m	0,36 m
<b>J</b> Délka od přední osy po rychloup. zařízení	1,20 m	1,20 m

	pneu 20"	pneu 24"
<b>K</b> Délka od zadní osy po zadní čelo	0,61 m	0,61 m
Úhel vyklopené lžice	40°	40°
Úhel naklonené lžice	40°	40°
Vnější poloměr otáčení	3,15 m	3,46 m
Celková hmotnost	5.900 kg	5.900 kg
Pneumatiky	308/75 R20	405/70 R24

\* závisí na výběru pneumatik.

Poznámka: stroj je vyobrazen se standardní kabinou, pneu 24" a volit. výbavou klimatizace namontovanou ve střeše.

**ZDVIHOVÝ VÝKON**


Jeden čtverec odpovídá ve skutečnosti rozměru 1.000 mm

**ZDVIHOVÝ VÝKON**

	pneu 20"	pneu 24"
Zdvihový výkon při max. výšce	2.700 kg	2.700 kg
Zdvihový výkon při max. vysunutí	2.000 kg	2.000 kg
Nosnost při max. vysunutí dopředu ve vodor. poloze	1.250 kg	1.250 kg
Max. zdvih	5.80 m	5.80 m
Max. vysunutí dopředu ve vodor. poloze	0,33 m	0,29 m
Max. vysunutí dopředu při max. výšce	3,00 m	2,90 m
Max. vysunutí dopředu při zatížení 1 t	3,00 m	2,90 m
Výklopná výška	4,54 m	4,54 m

Odpovídá testům stability dle EN 1459, příloha B.

**MOTOR**

Nejnovější technologie a pokročilá konstrukce zaručuje nízkou spotřebu paliva, minimální hlučnost, vysoký točivý moment, vynikající výkon a spolehlivost při minimálních nákladech na údržbu. Samočistící vzduchové filtry s primárními bezpečnostními uzávěry.

	EU - norma výf. pl. st. III
Model	Dieselmax
Výrobce	JCB
Počet válců	4
Palivo	NM
Obsah	4,4 l
Chlazení	vodní
Vrtání	103 mm
Zdvih	132 mm
Způsob plnění	Turbo s chlaz.vzd.
Max. výkon při 2.200 ot/min	74,2 kW (100 koní)
Max. točivý moment při 1.300 ot/min	440 Nm

## PŘEVODOVKA

Regulované kolbenovo pístové čerpadlo s plynulým hydrostatickým pohonem. Permanentní pohon všech kol. Maximální rychlost 30 km/h (20 nebo 40 km/h ve volitelné výbavě).

## BRZDY

**Brzdy** manipulátoru jsou diskové v olejové lázni. Jsou uloženy u rozvodovky přední nápravy a přes systém pohonu působí na všechna čtyři kola.

**Parkovací brzda** je kotoučová na výstupním hnacím hřídeli převodovky, ovládání mechanické.

## RAMENO A RYCHLOUPÍNAČÍ ZAŘÍZENÍ

Rameno je vyrobeno ze silné a pevné oceli. Vnitřní díl se nemaže, je pouze ošetřen proti vlivu počasí Waxoilem. Mezi vnějším a vnitřním dílem ramene jsou kluzné destičky z vysoce odolného plastu.

Pro připojení nejrůznějších adaptérů k hlavě ramene slouží univerzální přípojné zařízení Q-fit. Zajištění je mechanickým čepem, který může být ovládán z kabiny hydraulicky. Na konci ramene je ve standardu jeden vnější okruh hydrauliky - volitelný jsou i dva.

## OBJEMY NÁDRŽÍ A CHLAZENÍ

Objem palivové nádrže	73 l
Objem nádrže hydrauliky	66 l
Objem chladicího systému	22 l

## HYDRAULIKA

Dvojsekční zubové čerpadlo se sítkem v sání a filtrem. Ke standardní výbavě patří hydr. okruh na rameni pro ovládání hydraulického adaptéru.

Provozní tlak	260 bar
Průtokové množství (při 2.200 ot/min)	126 l/min
<b>Doba výkonu</b>	
Zvednutí ramene	4,7 s
Spuštění ramene	3,4 s
Vysunutí ramene	4,9 s
Zasunutí ramene	2,8 s
Vyklopení lžice	2,2 s
Naklopení lžice	2,8 s

## ELEKTROINSTALACE

12 V systém. 95 Ah baterie s hlavním vypínačem. 95 A alternátor. Světlomety jsou v souladu s StVZO. Zpáteční světlomet. Ukazatel směru. Maják. Akustické výstražné zařízení pro zpětný chod.

## KABINA

**Kabina** se vyznačuje mimořádnou prostorností, výhledem a moderním provedením ovládacích prvků spolu s tradičním ohledem na bezpečnost a účelnost. Je vybavena topením (volitelně klimatizací), tónovanými skly, digitálními hodinami, 12 V zásuvkou, loketní opěrkou, automatickým bezpečnostním pásem, posuvným sedadlem nastavitelným dle hmotnosti a nastavitelným opěradlem (volitelně odpružené), odkládacími prvky a kombinovanými slunečními clonami pro přední a střešní sklo.

### Ovládání hydrauliky:

Ve volitelné výbavě je servo-elektrohydraulické jednopákové proporcionální ovládání, včetně kolébkového tlačítka pro volbu směru jízdy.

**Ukazatel zátěže:** prostřednictvím audiovizuálního ukazatele může řidič kontrolovat stabilitu stroje. Tento systém přijímá signály ze senzoru na zadní nápravě.

## ŘÍZENÍ

Řízení je hydrost. s říz. obou náprav ve 3 režimech - říz. pouze přední nápr., říz. obou nápr. protisměrně, říz. obou nápr. shodně - krabí chod. Řízení může být změněno během jízdy přímo z kabiny pomocí otočného tlačítka na levé straně přístr. desky.

## VOLITELNÁ VÝBAVA A PŘÍSLUŠENSTVÍ

Nízká kabina v kombinaci s pneu 20", pracovní světlomety; maják; příprava pro rádio (včetně reproduktorů a antény); dvourychlostní stěrač čelního okna s ostřikovačem; hasící přístroj; ochranná mříž čelního skla; pneumatiky s AS profilem; zpětný chod ventilátoru chladiče pro rychlé a efektivní čištění chladiče pomocí tlačítka; mechanické / hydraulické rychloupínání "Q-Fit"; 1x nebo 2x HO na rameni pro ovládání příslušenství; standardní lžice se zuby; pevné nebo výkyvné paletové vidle; samosvorný diferenciál (LSD) přední nápravy; automatický závěs (včetně elektr. a hydr. pro přívěs); Patentované odpružení ramene „Smooth Ride System – SRS“, šetří řidiče i stroj;

**Další volitelné příslušenství:** kontaktujte svého dealera podrobnější nabídku adaptérů.

## CELOSVĚTOVÁ ZÁRUKA KVALITY

Od malé dílny ke špičkové společnosti je dlouhá a těžká cesta. JCB tuto cestu již prošla: nekompromisní orientace na zákazníka a široký výběr výrobků udělal britskou společnost velkým evropským výrobcem stavebních, zemědělských a průmyslových strojů.

Díky vysokým investicím, nejen do výzkumu a vývoje, ale také i do celé výroby, patří JCB k nejmodernějším technologiím v Evropě.

Inovace díky průzkumu a rozvoje práce, intenzivnímu testování a trvalému kontrolování kvality zaručujeme výkonnost, spolehlivost a dlouhou životnost produktů od JCB po celém světě.

Přes mezinárodní prodejní a servisní síť, více než 650 obchodníků a prodejců, vyváží JCB všechny své produkty do všech kontinentů.

Tato cesta se vyplatí. Přesvědčete se sami!



**AGROTRAC**  
**Roudnice nad Labem**  
**+420 602 424 000, +420 603 837 716**