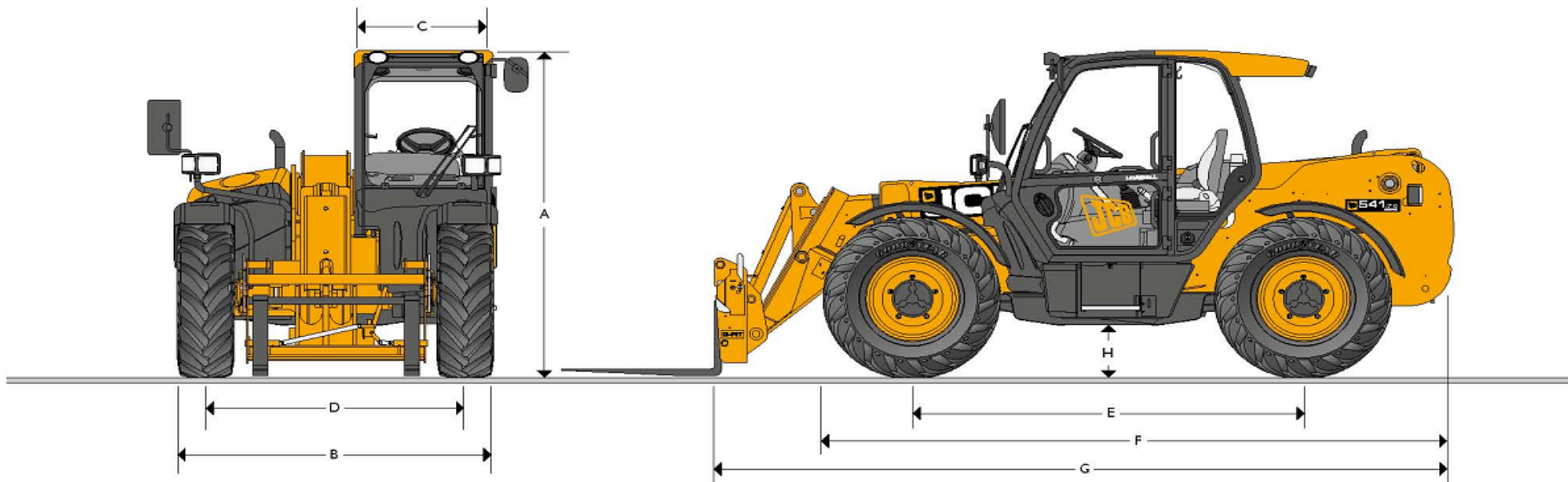


MAX. NOSNOST: 4,1 t MAX. ZDVIH: 7,0 m MAX. VÝKON: 81 / 93 / 108 kW (110 / 125 / 145 koní)

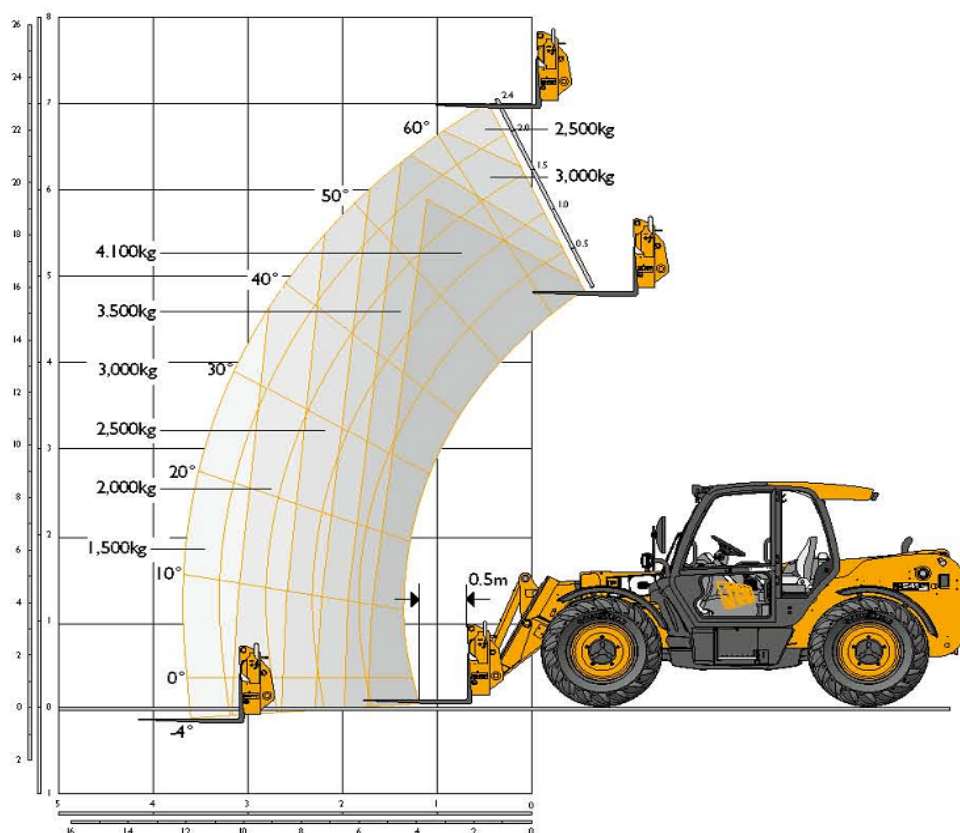

TECHNICKÉ ÚDAJE

Typ stroje	541-70
A Celková výška	2,49 m
B Celková šířka (včetně pneumatik)*	2,29 m
C Vnitřní šířka kabiny	0,94 m
D Rozchod kol	1,81 m
E Rozvor kol	2,75 m
F Délka po přední nápravu	4,38 m
G Délka po rychloupínací zařízení	4,99 m

* Závisí na specifikaci pneumatik

Typ stroje	541-70
H Světla výška	0,40 m
Vnější poloměr zatáčení	3,70 m
Úhel naklopené lžice	42,60°
Úhel vyklopené lžice	37,50°
Celková hmotnost	7.800 kg
Pneumatiky	445/70 R24

* Boční pohled ukazuje zařízení klimatizace u modelů PLUS, SUPER a XTRA

ZDVIHOVÝ VÝKON


Jeden čtverec odpovídá rozměru ve skutečnosti 1000 mm.

ZDVIHOVÝ VÝKON

Typ stroje	541-70
Maximální nosnost	4.100 kg
Nosnost při max. zdvihu	2.500 kg
Nosnost při max. dosahu	1.500 kg
Výška zdvihu	7,00 m
Max. výška vysunutí	0,48 m
Max. vysunutí dopředu	3,70 m
Max. vysunutí při zatížení 1 t	3,70 m
Výška sběru	6,30 m

Prošel zkouškou stability dle EN 1459 dodatek B.

MOTOR

Nejnovější technologie a pokročilá konstrukce zaručuje nízkou spotřebu paliva, minimální hluk, vysoký točivý moment, vynikající výkon a spolehlivost při minimálních nákladech na údržbu. Samočisticí vzduchové filtry s primárními bezpečnostními uzávěry.

Typ stroje	Agri	Agri Plus Agri Super	Agri Xtra
Výrobce	JCB	JCB	JCB
Model	JCB444	JCB444	JCB444
Obsah válců	4,4 l	4,4 / 4,8 l	4,8 l
Počet válců	4	4	4
Vrtání	103 mm	103 / 106 mm	106 mm
Zdvih	132 mm	132 / 135 mm	135 mm
Způsob plnění	Turbo s chlaz.vzd.	Turbo s chlaz.vzd.	Turbo s chlaz.vzd.
Výkon při 2200 ot/min	81 kW (110 k)	93 kW (125 k) 108 kW (145 k)	108 kW (145 k)
Točivý moment při 1500 ot/min	516 Nm	550 / 560 Nm	532 Nm

PŘEVODOVKA A POHON

Agri / Agri Plus: čtyř stupňový pohon, pomocí JCB-Powershift převodovky pro rychlý převod síly při řazení během jízdy, také pod zatížením, včetně hydrodynamického měniče točivého momentu a reverzního mechanismu. Řazení jednotlivých převodových stupňů se provádí tlačítky na joystiku. Volbu směru pohybu vpřed a vzad provádí obsluha páčkou pod volantem a pro snadnější manipulaci s nákladem lze měnit směr pohybu vpřed a vzad na joystiku kolébkovým tlačítkem. Max. rychlost je 34 km/h.

Agri Super / Agri Xtra: šesti stupňový pohon, pomocí JCB-Powershift automatické převodovky pro efektivní řazení a rychlý převod síly během jízdy, také pod zatížením. Převod se uskutečňuje pomocí hydrodynamického měniče točivého momentu a reverzního mechanismu. Převodovka disponuje dvěma provozními režimy: manuální a automatický. Nastavení režimu provádí obsluha tlačítkem na palubové desce. Řazení jednotlivých převodových stupňů v manuálním režimu se provádí tlačítky na joystiku. Volbu směru pohybu vpřed a vzad provádí obsluha páčkou pod volantem a pro snadnější manipulaci s nákladem lze měnit směr pohybu vpřed a vzad na joystiku kolébkovým tlačítkem. Max. rychlost je 40 km/h.

Pohon náprav: permanentní pohon obou náprav pomocí kardanu s možností odpojení pohonu zad. nápr., odpojení pohonu obou nápr. brzdovým pedálem.

BRZDY

Brzdy manipulátoru jsou diskové v olejové lázni. Jsou uloženy u rozvodovky přední nápravy a přes systém pohonu působí na všechna čtyři kola. Hydraulicky ovládané s vlastním okruhem.

Parkovací brzda je kotoučová (disková) na výstupním hnacím hřídeli převodovky, ovládaná mechanickými (145 k v olejové lázni).

RAMENO A RYCHLOUPÍNACÍ ZAŘÍZENÍ

Rameno je vyrobeno ze silné a pevné oceli. Vnitřní díl se nemaže, je pouze ošetřen proti vlivu počasí Waxoilem. Mezi vnějším a vnitřním dílem ramene jsou kluzné destičky z vysoce odolného plastu. **Nízká údržba a vysoká odolnost.**

Pro připojení nejrůznějších adaptérů k hlavě ramene slouží univerzální přípojné zařízení Q-fit. Zajištění je mechanickým čepem, který může být ovládán z kabiny hydraulicky. Na konci ramene je ve standardu jeden vnější okruh hydrauliky - volitelný jsou i dva.

BLOKOVÁNÍ RAMENE

U ramene lze zajistit vyklápění adaptéru, zdvih a teleskop, el. odp. ovládané tlačítkem.

OBJEMY NÁDRŽÍ A CHLAZENÍ

Objem palivové nádrže	148 l
Objem nádrže hydrauliky	113 l
Objem chladicího systému	23 l

HYDRAULIKA

Typ stroje	Agri	Ag. Plus / Ag. Super	Agri Xtra
Pracovní tlak	260 Bar	260 Bar	260 Bar
Výkon čerpadla	140 l/min	140 l/min	140 l/min
Typ čerpadla	axiál. pístové	axiál. pístové	axiál. pístové
Ovládání	jednopákové proporcionální (vč. loket. opěrky) - servo elektrické ovládání zdvihu / vyklopení, proporcionálně vysunutí a HO	jednopákové proporcionální (vč. loket. opěrky) - servo elektrické ovládání zdvihu / vyklopení, proporcionálně vysunutí a HO	jednopákové proporcionální (vč. loket.opěrky) zabud. v sedadle - servomax elektrické ovládání zdvihu / vyklopení, proporcionálně vysunutí a HO
Doba výkonu			
Zvednutí ramene	6,0 s	5,8 s	4,8 s
Spuštění ramene	7,4 s	6,6 s	4,0 s
Vysunutí ramene	7,7 s	5,7 s	5,7 s
Zasunutí ramene	5,4 s	5,3 s	3,2 s
Vyklopení lžice	3,2 s	3,2 s	2,6 s
Naklopení lžice	2,6 s	2,6 s	2,6 s

ELEKTROINSTALACE

12 V systém. 95 Ah baterie s hlavním vypínačem. 95 A alternátor. Světlomety jsou v souladu s StVZO. Zpáteční světlomet. Ukazatel směru. Maják. Akustické výstražné zařízení pro zpětný chod.

KABINA

Bezpečná a komfortní kabina (dle ROPS ISO 3471 a FOPS ISO 3449) se vyznačuje mimořádnou prostorností, výhledem a moderním provedením ovládacích prvků spolu s tradičním ohledem na bezpečnost a účelnost. Je vybavena topením (volitelně klimatizací), tónovanými skly, zásuvkou pro rádio včetně reproduktoru a antény, digitálními hodinami, 12 V zásuvkou, loketní opěrkou, automatickým bezpečnostním pásem, posuvným sedadlem nastavitelným dle hmotnosti a nastavitelným opěradlem (volitelně odpružené), odkládacími prvky a kombinovanými slunečními clonami pro přední a střešní sklo.

Důležitými prvky jsou ovládací páka joystickového typu s opěrkou pro ruku, kde jsou soustředěny veškeré hydraulické funkce stroje, řazení rychlostních stupňů a kolébkové tlačítko pro snadnou a rychlou změnu směru pohybu vpřed a vzad, kterou lze také provádět pákou vlevo pod volantem. Kontrolní přístroje přehledně v pravém rohu přístrojové desky, **indikátor zatížení ramene** ve výšce očí na sloupku kabiny s optickou a akustickou signalizací míry bezpečnosti. Otočný spínač pro volbu režimu řízení kol, kontrolní systém funkcí stroje a další ovladače pro snadnou a pohodlnou obsluhu.

V sedadle řidiče je nainstalováno čidlo, obsluha je upozorněna akustickým signálem při nedostačném odstavením stroje

ŘÍZENÍ

Řízení je hydrost. s říz. obou náprav ve 3 režimech - říz. pouze přední nápr., říz. obou nápr. protisměrně, říz. obou nápr. shodně - krabí chod. Řízení může být změněno během jízdy přímo z kabiny pomocí otočného tlačítka na levé straně příst. desky.

VOLITELNÁ VÝBAVA A PŘÍSLUŠENSTVÍ

Volitelná výbava: pracovní světlomety, maják, hasící přístroj, radiální pneumatiky s průmysl. profilem, ochranná mříž předního a střešního okna, rychloupínací zařízení s hydraulickým jištěním, odpružení ramene "SRS" (Xtra to má v zákl. výbavě), samosvorný diferenciál Limited-Slip na přední nápravě, automatický závěs s el. a hydr. pro přívěs, kompletní zakrytí spodku.

Příslušenství: váš dealer vám doporučí a dodá veškeré příslušenství pro rychloupínací systém, které bude vhodné pro vaše potřeby.

CELOSVĚTOVÁ ZÁRUKA KVALITY

Od malé dílny ke špičkové společnosti je dlouhá a těžká cesta. JCB tuto cestu již prošla: nekompromisní orientace na zákazníka a široký výběr výrobků udělal britskou společnost velkým evropským výrobcem stavebních, zemědělských a průmyslových strojů.

Díky vysokým investicím, nejen do výzkumu a vývoje, ale také i do celé výroby, patří JCB k nejmodernějším technologiím v Evropě.

Inovace díky průzkumu a rozvoje práce, intenzivnímu testování a trvalému kontrolování kvality zaručujeme výkonnost, spolehlivost a dlouhou životnost produktů od JCB po celém světě.

Přes mezinárodní prodejní a servisní síť, více než 650 obchodníků a prodejců, vyváží JCB všechny své produkty do všech kontinentů.

Tato cesta se vyplatí. Přesvědčete se sami!



AGROTRAC
Roudnice nad Labem
+420 602 424 000, +420 603 837 716