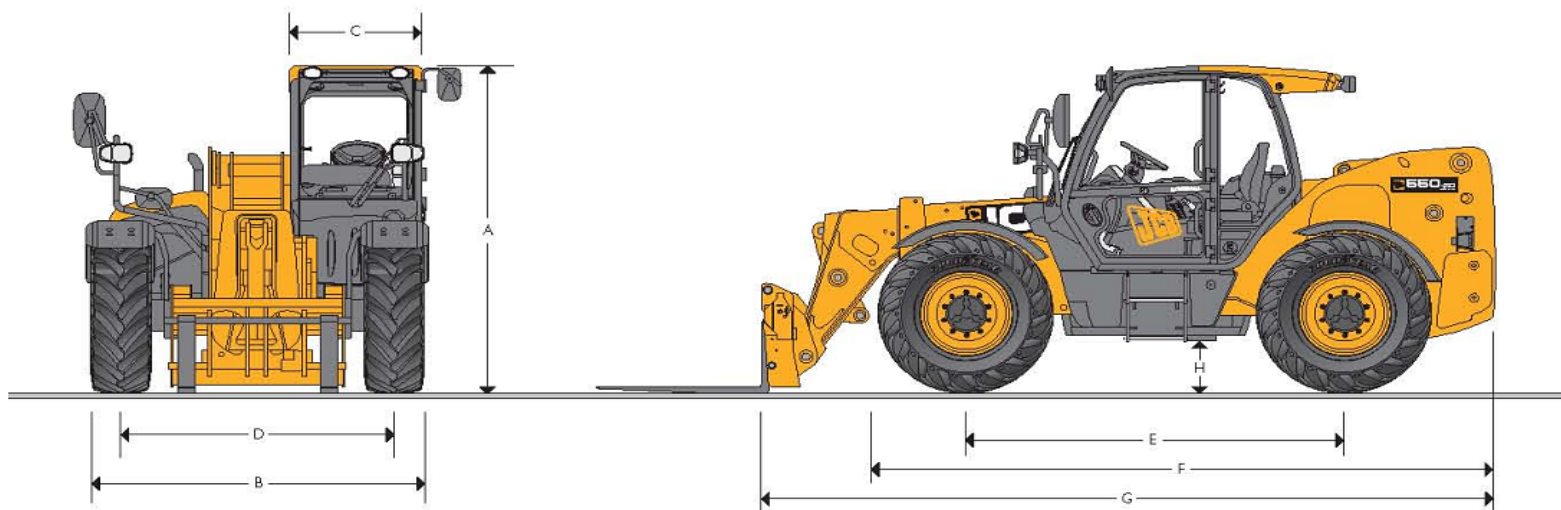


MAX. NOSNOST: 4.999 kg

MAX. ZDVIH: 8,1 m

NOVINKA

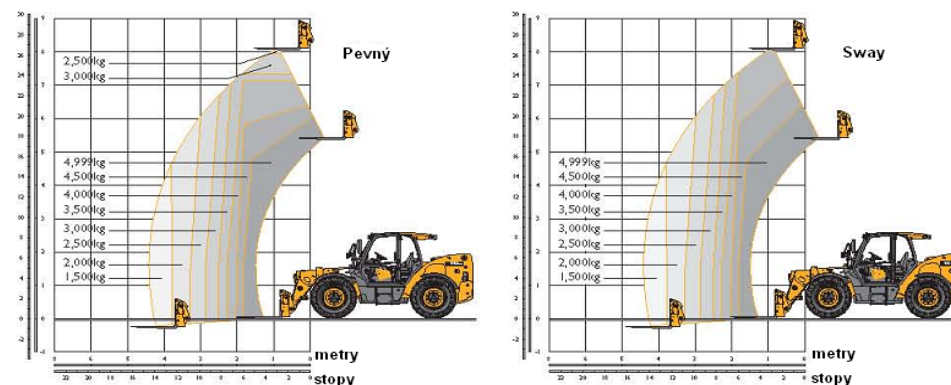

TECHNICKÉ ÚDAJE

A Celková výška	2,59 m
B Celková šířka (včetně pneumatik)*	2,42 m
C Vnitřní šířka kabiny	0,94 m
D Rozchod kol	1,98 m
E Rozvor kol	2,75 m
F Délka po přední nápravu	4,42 m
G Délka po rychloupínací zařízení	5,27 m
H Světlá výška	0,40 m
Úhel naklonené lžice	47,0°
Úhel vyklopené lžice	33,0°
Celková hmotnost	10.150 kg
Pneumatiky	440/80 R24

* Závisí na specifikaci pneumatik

MOTOR

Výrobce	JCB
Obsah válců	4,4 l
Počet válců	4
Vrtání	103 mm
Zdvih	132 mm
Způsob plnění	Turbo s chlaz. vzd.
Výkon při 2200 ot/min	108 kW (145 k)
Točivý moment při 1500 ot/min	550 Nm

ZDVIHOVÝ VÝKON


Maximální nosnost	4.999 kg
Nosnost při max. zdvihu	2.500 kg (Pevný) / 4.000 kg (Sway)
Nosnost při max. dosahu	1.500 kg
Výška zdvihu	8,10 m
Max. výška vysunutí	0,92 m
Max. vysunutí dopředu	4,47 m
Max. vysunutí při zatížení 1 t	4,47 m
Výška sběru	7,45 m

Prošel zkouškou stability dle EN 1459 dodatek B.

PŘEVODOVKA A POHON

Pohon 4 rychlostní, pomocí **JCB-Powershift převodovky** pro rychlý převod síly při řazení během jízdy, také pod zatížením, včetně hydrodynamického měniče točivého momentu a reverzního mechanismu. Řazení jednotlivých převodových stupňů a změnu směru pohybu vpřed a vzad provádí obsluha páčkou pod volantem. Pro snadnější manipulaci s nákladem lze měnit směr pohybu vpřed a vzad na joysticku kolébkovým tlačítkem. Max. rychlost je 38 km/h.

Řízení a pohon náprav: pohon obou náprav pomocí kardanu s možností odpojení pohonu zad. nápr., řízení je hydrostatické s řízením obou nápr. ve 3 režimech - řízení pouze přední nápr., řízení obou nápr. protisměrně, řízení obou nápr. shodně - krabí chod.

BRZDY

Brzdy manipulátoru jsou diskové v olejové lázni. Jsou uloženy u rozvodovky přední nápravy a přes systém pohonu působí na všechna čtyři kola.

Parkovací brzda je kotoučová (disková) na výstupním hnacím hřídeli převodovky, ovládání mechanické.

RAMENO A RYCHLOUPÍNACÍ ZAŘÍZENÍ

Rameno je vyrobeno ze silné a pevné oceli. Vnitřní díl se nemaže, je pouze ošetřen proti vlivu počasí Waxoilem. Mezi vnějším a vnitřním dílem ramene jsou kluzné destičky z vysoce odolného plastu.

Pro připojení nejrůznějších adaptérů k hlavě ramene slouží univerzální přípojné zařízení **JCB Q-fit**. Zajištění je mechanickým čepem, který může být ovládán z kabiny hydraulicky. Na konci ramene je ve standardu jeden vnější okruh hydrauliky - volitelný jsou i dva.

OBJEMY NÁDRŽÍ A CHLAZENÍ

Objem palivové nádrže	146 l
Objem nádrže hydrauliky	112 l
Objem chladicího systému	23 l

ELEKTROINSTALACE

12 V systém. 95 Ah baterie s hlavním vypínačem. 95 A alternátor. Světlomety jsou v souladu s StVZO. Zpáteční světlomet. Ukazatel směru. Maják. Akustické výstražné zařízení pro zpětný chod.

BLOKOVÁNÍ RAMENE

U ramene lze zajistit vyklápění adaptéru, zdvih a teleskop, el. odp. ovládané tlačítkem.

HYDRAULIKA

Pracovní tlak	260 bar
Výkon čerpadla	140 l/min
Čerpadlo	Variabilní
Ovládání	Joystick s mech. ovládáním
	Joystick s elektrickým servo ovládáním
Doba výkonu	
Zvednutí ramene	7,4 s
Spuštění ramene	5,9 s
Vysunutí ramene	8,3 s
Zasunutí ramene	5,9 s
Vyklopení lžice	2,8 s
Naklopení lžice	3,0 s

KABINA

Bezpečná a komfortní kabina (dle ROPS ISO 3471 a FOPS ISO 3449) se vyznačuje mimořádnou prostorností, výhledem a moderním provedením ovládacích prvků spolu s tradičním ohledem na bezpečnost a účelnost. Je vybavena topením (volitelně klimatizací), tónovanými skly, zásuvkou pro rádio včetně reproduktoru a antény, digitálními hodinami, 12 V zásuvkou, loketní opěrkou, automatickým bezpečnostním pásem, posuvným sedadlem nastavitelným dle hmotností a nastavitelným opěradlem (volitelně odpružené), odkládacími prvky a kombinovanými slunečními clonami pro přední a střešní sklo.

Důležitými prvky jsou ovládací páka joystickového typu s opěrkou pro ruku, kde jsou soustředěny veškeré hydraulické funkce stroje a kolébkové tlačítko pro změnu směru pohybu, kontrolní přístroje přehledně v pravém rohu přístrojové desky, **indikátor zatížení ramene** ve výšce očí na sloupku kabiny s optickou a akustickou signalizací míry bezpečnosti. Jednoduché ovládání pákou pod volantem otáčivým pohybem pro řazení rychlostních stupňů. Otočný spínač pro volbu režimu řízení kol, kontrolní systém funkcí stroje a další ovladače pro snadnou a pohodlnou obsluhu.

Podle modelu stroje je kabina osazena pracovními světly. Ochranné mřížky oken a další prvky jsou ve volitelné výbavě.

VOLITELNÁ VÝBAVA A PŘÍSLUŠENSTVÍ

Volitelná výbava: pracovní světlomety, maják, hasící přístroj, radiální pneumatiky s průmysl. profilem ochranná mříž předního a střešního okna, rychloupínací zařízení s hydraulickým jištěním, odpružení ramene "SRS", samosvorný diferenciál Limited-Slip na přední nápravě, automatický závěs s el. a hydr. pro přívěs, kompletní zakrytí spodku.

Příslušenství: váš dealer vám doporučí a dodá veškeré příslušenství pro rychloupínací systém, které bude vhodné pro vaše potřeby.

Adaptivní řízení zátěže je v souladu s EN15000 pro území EU.