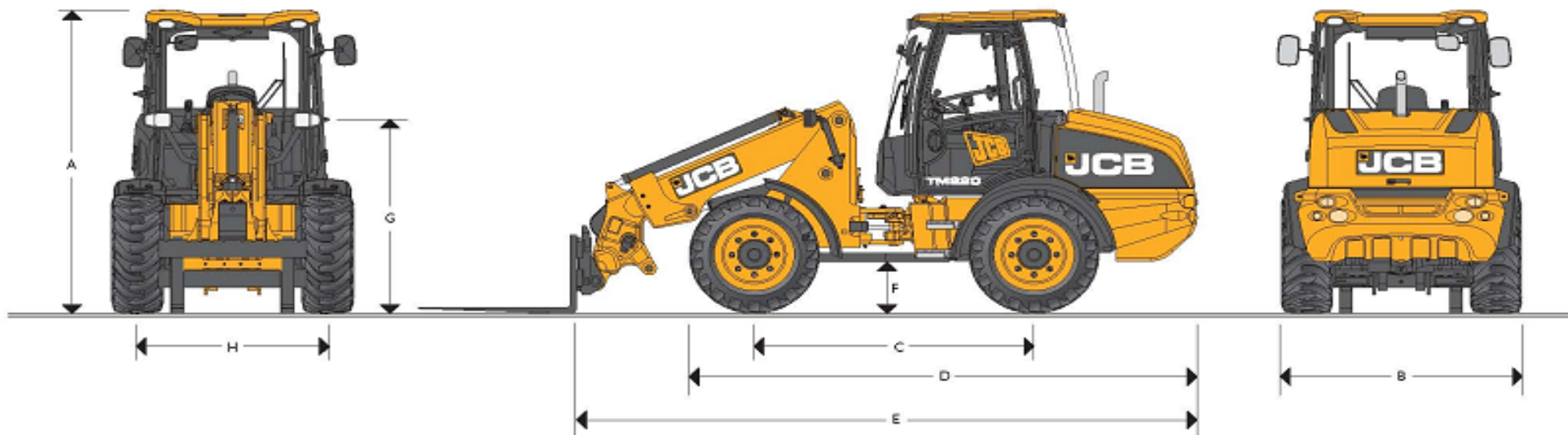


MAX. VÝKON: 56 kW (75 koní) MAX. NOSNOST: 2.200 kg MAX. ZDVIH: 4.562 mm

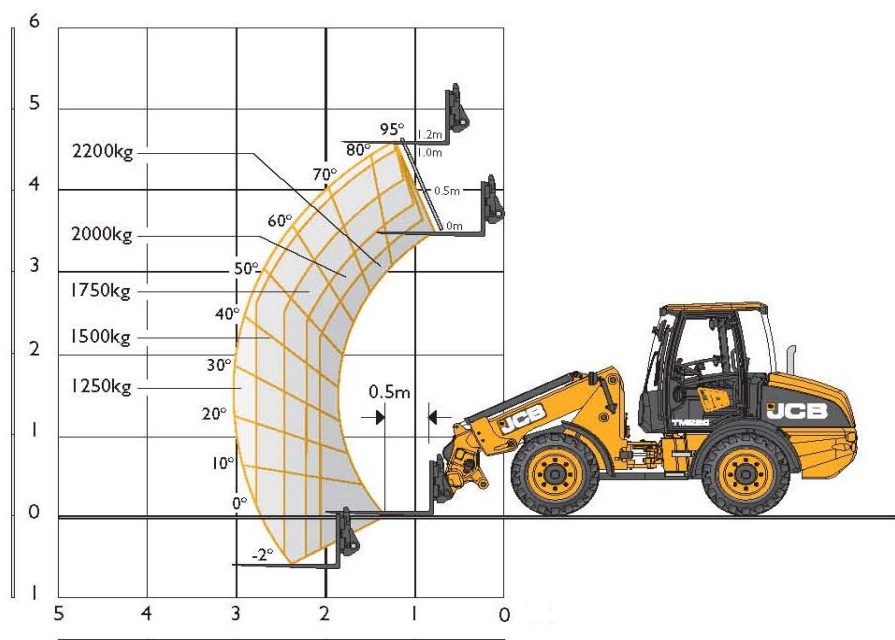


TECHNICKÉ ÚDAJE

Typ stroje	TM220
A Celková výška	2.678 mm
B Celková šířka (včetně pneumatik)*	1.905 mm
C Rozvor kol	2.205 mm
D Délka po přední kola	3.912 mm
E Délka po nosič paletových vidlí	4.810 mm
F Světla výška	329 mm
G Výška po uchycení ramene	1.667 mm
F Rozchod	1.490 mm

Typ stroje	TM220
Úhel zalomení kloubového spojení	± 40°
Vnitřní poloměr otáčení	2.090 mm
Vnější poloměr otáčení	4.030 mm
Max. poloměr	4.755 mm
Provozní hmotnost	6.080 kg
Zatížení přední nápravy	2.150 kg
Zatížení zadní nápravy	3.930 kg

Všechny hořejší informace jsou udány s výbavou pneu 400/70 R20 Micheli XMCL a nosičem s pevnými paletovými vidlemi.

NOSNOST PŘI ZDVIHU


Jeden čtverec odpovídá ve skutečnosti rozměru 1000 mm

VÝKON PŘI ZDVIHÁNÍ

Typ stroje	TM220
Maximální nosnost	2.200 kg
Nosnost při max. zdvihu	1.250 kg
Výška zdvihu	4.562 mm
Max. vysunutí dopředu	3.608 mm
Výkl. zatížení, zalomený - vidle s 500 mm těžišť.*	2.750 kg
Výkl. zatížení, zalomený - vidle s 80% zatížením*	2.200 kg
Výkl. zatížení, zalomený - vidle s 60% zatížením*	1.650 kg
Trhací síla	5.275 kg

*Výklopné zatížení, zalomený s pevnými vidlemi a rychloupínacím zařízením dle EN474 (ISO 14397), stroje je vybaven pneu 400/70 R20.

MOTOR

Typ stroje	TM220
Výrobce	Deutz
Model	TD2011 L04i
Obsah válců	3,62 l
Počet válců	4
Vrtání	96 mm
Zdvih	125 mm
Způsob plnění	Turbo
Jmenovitý výkon	
Brutto výkon při 2.500 ot/min	56 kW (75 k)
Netto výkon při 2.500 ot/min	53 kW (72 k)
Jmenovitý točivý moment	
Max. točivý moment při 1.600 ot/min	250 Nm
Splňuje normy výfukových plynů	EU Stupeň III A / US EPA Tier 3

POHON

Typ stroje	TM220
Výrobce & model	Rexroth A6VM
Pomalý chod	6 km/h
Rychlý chod	20 km/h
Vysoká rychlost (volitelně)	40 km/h

Hydrostatický pohon od výrobce Bosch Rexroth s dvoustupňovou rychlostí, ve výbavě lze zvolit buď 20 km/h (doporučené výrobcem) nebo 40 km/h. Tlačítka pro volbu rychlostního stupně a směr jízdy jsou integrovány do Servo-joystiku.

Permanentní pohon všech 4 kol, volitelné samosvorné diferenciály.

NÁPRAVY

Typ	rovné
Výrobce	Spicer
Model	III
Převodový poměr náprav / převodovky	19.30 / 2.10
Max. výkyvný úhel mezi před. a zadní částí voz.	±10°

BRZDY

Provozní brzdy uložené v olejové lázni s pérovým posilovačem; parkovací brzda se uvolňuje hydraulicky.

TELESKOPICKÉ RAMENO A RYCHLOUPÍNAČÍ ZAŘÍZENÍ

Rameno je vyrobeno ze silné a pevné oceli. Vnitřní díl se nemaže, je pouze ošetřen proti vlivu počasí Waxoillem. Mezi vnějším a vnitřním dílem ramene jsou kluzné destičky z vysoce odolného plastu. **Systém odpružení ramene SMOOTHRIDE** je radikálním vylepšením přepravních schopností manipulátoru. Dovoluje vyšší rychlost při převážení materiálu ve lžici a snižuje namáhání stroje při přejíždění nerovností.

Pro připojení nejrůznějších adaptérů k hlavě ramene slouží univerzální přípojné zařízení - **Konus + Pin (kat. II)**, **JCB Kompakt Tool Carrier** a **EURO**. Zajištění je mechanickým čepem, který může být ovládán z kabiny hydraulicky. Na konci ramene je ve standardu jeden vnější okruh **hydrauliky**.

BLOKOVÁNÍ RAMENE

U ramene lze zajistit vyklápění adaptéru, zdvih a teleskop elektr. odpojením ovládání pomocí tlačítka.

OBJEM NÁDRŽÍ

Objem palivové nádrže	80 l
Objem nádrže hydrauliky a převodovky	70 l
Motorový olej	12 l
Přední náprava a náboje	4,4 l
Zadní náprava, náboje a sam. diferenciál	6,05 l

HYDRAULIKA

Výkon čerpadla	78 l/min
Pracovní tlak	250 bar
Zvednutí ramene	4,3 s
Spuštění ramene	4,5 s
Vysunutí ramene	3,6 s
Zasunutí ramene	2,9 s
Vyklopení lžice	3,4 s
Naklopení lžice	2,8 s
Součet časových údajů	21,5 s

ELEKTROINSTALACE

Napětí v přístr. desce	12 v
Světlomety	80 Ah
Kapacita baterie	105 Ah

Kompletní StVZO - světlomety, světlomet pro zp. chod, směrové ukazatele, bateriový vypínač.

STANDARDNÍ VÝBAVA

Zdvihové zařízení: umístěno na střed, jednostupňový teleskop, nižší čep upínání, jednopákové servo - ovládání, kinematika paralelního zdvihu, hydr. rychloupínání.

Motor: 4-válcový dieslový Turbomotor chlazený vzduchem a olejem, 2-stupňový vzduchový filtr, jednoduchý palivový filtr, kryt větráku.

Pohon: 2-stupňový hydrostat, startovací volnoběh, kombinovaný brzdový pedál, přepínač směru jízdy na jednopákovém ovládání.

Nápravy: rovné.

Brzdy: vnitřní, v olejové lázni, v kombinaci s ruční brzdou.

Elektrika: přední a zadní světla dle StVZO, 80 A, vypínač baterie.

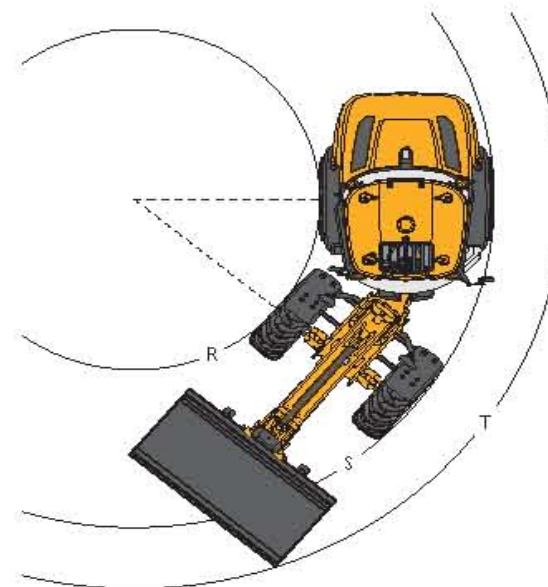
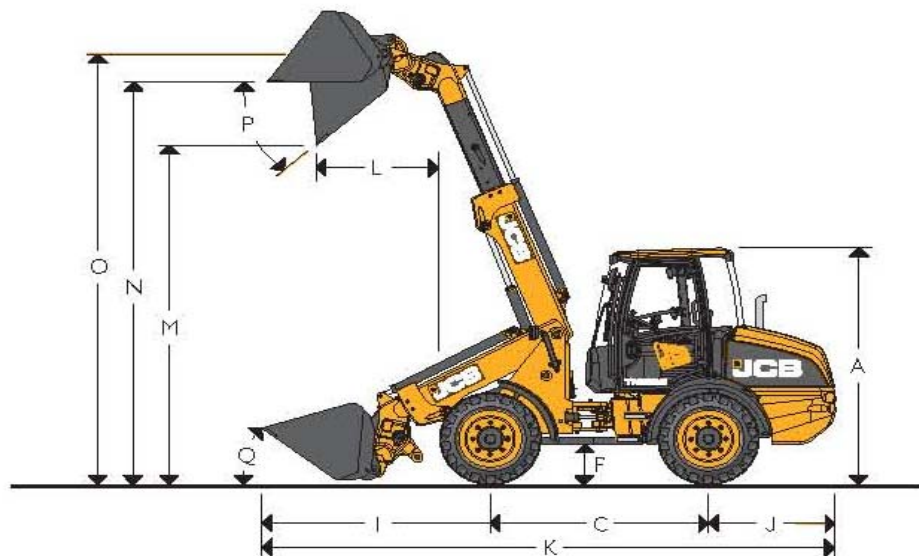
Hydraulika: zubové čerpadlo s prioritním ventilem pro řízení, 4 HO, Flow Share hydraulika, proporcionální ovládání, nastavitelný konstantní hydropohon, zatěžovací moment dle EN15000.

Kabina: bezp. ROPS/FOPS, individ. nast. sedadlo, vnitř. osvětl. v kabině, bezp. lepená skla, el. výstraž. zařízení (vizuální a akustické), stěrače a postřik. před. okna, 3-stupňové vytápění kabiny a klimatizace s vyměnit. vzduch. filtrem, volit. analog. ukazatele, široce otev. dveře, ruční brzda, jednopák. ovládání hydr. se zablokováním pomocí tlačítka, otevíratelné okno, sluneční clony na čelním a střešním okně.

Karosérie: blatníky vpředu a vzadu, přístup. kryty po stranách a vzadu, pevně přimont. 3 schůdky do kabiny, zadní závaží po celé šířce stroje, tažné zařízení, sada plastových nádrží.

VOLITELNÁ VÝBAVA A PŘÍSLUŠENSTVÍ

Pneumaticky odpružené sedadlo řidiče, přídatné pracovní světlomety vpředu a vzadu na kabině a na rameni, posuvné okénko vlevo, různé varianty palet. vidlí a dalších adaptérů, stěrač střešního okna, vnitřní zrcátko, akustický alarm pro zpětný chod, maják, držák SPZ s osvětlením, hasící přístroj, příprava pro rádio, nastavitelný volant, loketní opěrka vlevo, dokumenty ke stroji, elektromagnetické přepínání 4. HO na rameni, odkládací box v kabině, zakrytí hydraulické nádrže, přizpůsobení hydraulického systému pro Bio-olej, Smooth Ride Systém - odpružení ramene (šetří stroj i řidiče).


ROZMĚRY PŘI NAKLÁDÁNÍ

A Výška po kabinu	2.678 mm
C Rozvor	2.205 mm
F Světlá výška	329 mm
I Přední nápravy až po břít	2.301 mm
J Zadní náprav až zadní část	1.300 mm
K Celková délka *	5.806 mm
L Předek až po vyklopená lžičce	1.217 mm
M Výška po vyklopenou lžičci	3.750 mm
N Překládací výška	4.552 mm
O Výška čepu uchycení	4.772 mm
P Max výklopný úhel	40,8°
Q Úhel naklopení při přejezdu	45,5°
R Vnitřní poloměr otáčení	2.090 mm
S Vnější poloměr otáčení (po pneu)	4.030 mm
T Vnější poloměr otáčení (po břít)	4.755 mm

Na obrázku je stroj s výbavou pneu 405/70 R20 Michelin XZSL, Konus a Pin upínání a 1 m³ univerzální lžičci. * Celková délka je udaná stroje se standardní lžičci - zasunuté rameno a celkové naklopení.

ZMĚNY ROZMĚRŮ U POLOMĚRU OTÁČENÍ

Výrobce	Velikost	Typ	Použitelnost	Rozměry	
				Vertikálně mm	Šířka po pneu mm
Dunlop	405/70 R18	EM SPT9	Průmysl	-20	-12
Dunlop	335/80 R20	MPT SPT9	Průmysl	1	-89
Dunlop	365/80 R20	MPT SPT9	Průmysl	21	-55
Dunlop	405/70 R20	MPT SPT9	Průmysl	14	-11
Good Year	12.5 x 20	MPT	Zemědělské	-1	-82
Good Year	400/70 R20	IT520	Zemědělské	-4	-21
Good Year	16.0/70 x 20	SGL	Zemědělské	4	-4
Good Year	420/75 R20	IT520	Zemědělské	25	6
Michelin	12.00 R20	X-Mine D2	Odpad. hosp.	25	6
Michelin	375/75 R20	XZSL	Průmysl	0	-17
Michelin	380/75 R20	XMCL	Zemědělské	0	-19
Michelin	400/70 R20	XMCL	Zemědělské	0	0
Michelin	405/70 R20	XZSL	Průmysl	23	6
Michelin	420/75 R20	XMCL	Zemědělské	27	6

CELOSVĚTOVÁ ZÁRUKA KVALITY

Od malé dílny ke špičkové společnosti je dlouhá a těžká cesta. JCB tuto cestu již prošla: nekompromisní orientace na zákazníka a široký výběr výrobků udělal britskou společnost velkým evropským výrobcem stavebních, zemědělských a průmyslových strojů.

Díky vysokým investicím, nejen do výzkumu a vývoje, ale také i do celé výroby, patří JCB k nejmodernějším technologiím v Evropě.

Inovace díky průzkumu a rozvoje práce, intenzivnímu testování a trvalému kontrolování kvality zaručujeme výkonnost, spolehlivost a dlouhou životnost produktů od JCB po celém světě.

Přes mezinárodní prodejní a servisní síť, více než 650 obchodníků a prodejců, vyváží JCB všechny své produkty do všech kontinentů.

Tato cesta se vyplatí. Přesvědčete se sami!



AGROTRAC
Roudnice nad Labem
+420 602 424 000, +420 603 837 716