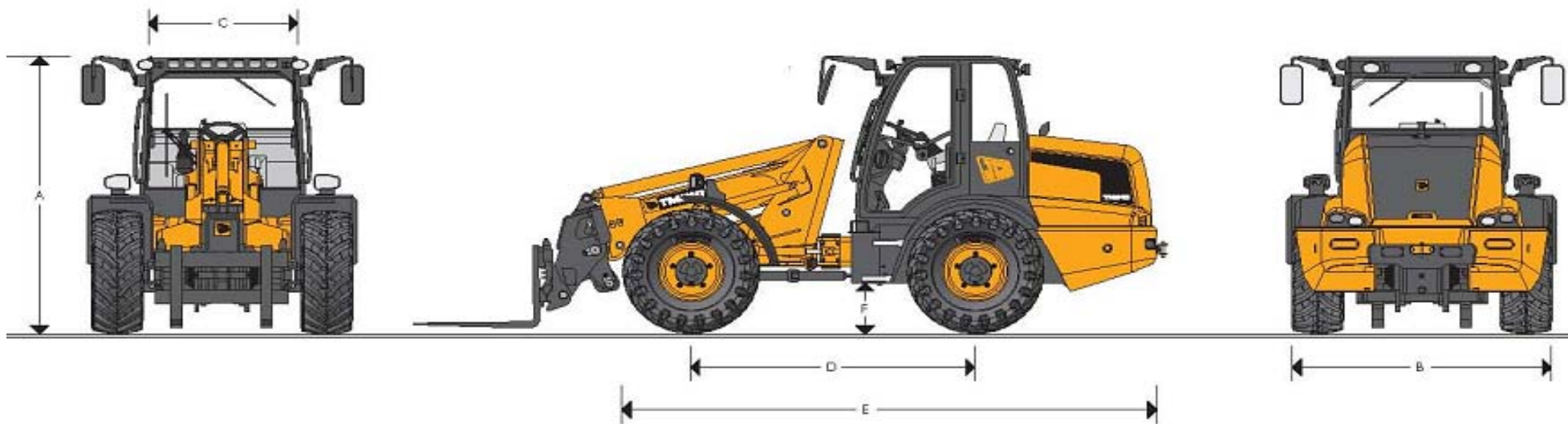


MAX. VÝKON: 97 / 108 kW (130 / 145 koní)    MAX. NOSNOST: 3,1 t    MAX. ZDVIH: 5,2 m

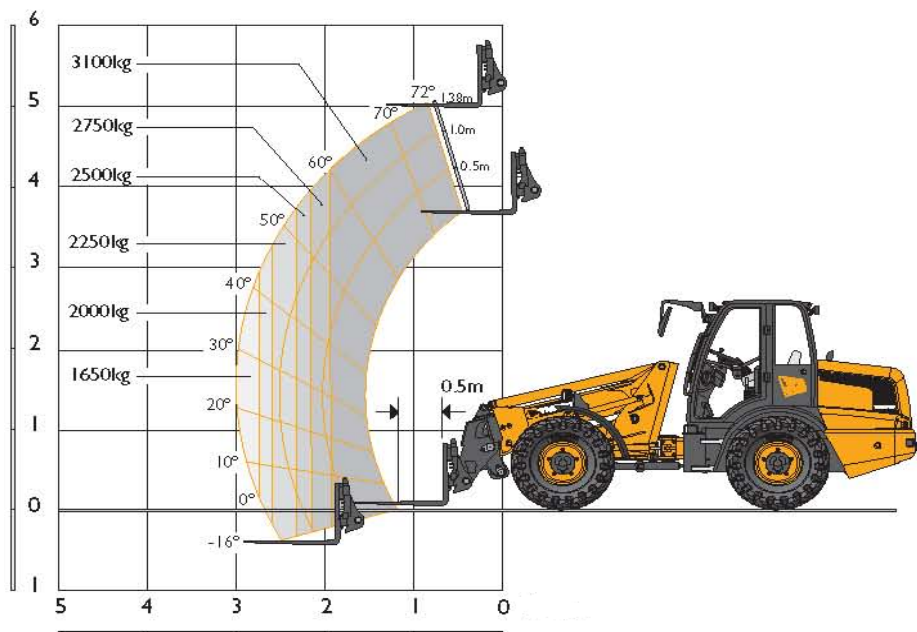


### TECHNICKÉ ÚDAJE

Typ stroje	TM310/TM310S
A Celková výška	2.695 mm
B Celková šířka (včetně pneumatik)*	2.344 mm
C Vnitřní šířka kabiny	1.267 mm
D Rozvor kol	2.500 mm
E Délka po přední kola	4.715 mm
F Světla výška	444 mm

\* Závisí na specifikaci pneumatik

Typ stroje	TM310/TM310S
Úhel zalomení (řízení)	± 43°
Max. poloměr zatáčení po pneu	4.382 mm
Nájezdový úhel	28°
Celková hmotnost	8.000 kg
Pneumatiky	XMCL 460/70 R24

**NOSNOST PŘI ZDVIHU**


Jeden čtverec odpovídá ve skutečnosti rozměru 1000 mm

**VÝKON PŘI ZDVIHÁNÍ**

Typ stroje	TM310/TM310S
Maximální nosnost	3.100 kg
Nosnost při max. zdvihu	3.100 kg
Nosnost při max. dosahu	1.650 kg
Výška zdvihu	5,2 m
Vysunutí při max. výšce	1,38 m
Max. vysunutí dopředu	3,0 m
Max. vysunutí při zatížení 1 t	3,0 m

**MOTOR**

Nejnovější technologie a pokročilá konstrukce zaručuje nízkou spotřebu paliva, minimální hlučnost, vysoký točivý moment, vynikající výkon a spolehlivost při minimálních nákladech na údržbu. Samočisticí vzduchové filtry s primárními bezpečnostními uzávěry.

Typ stroje	TM310	TM310S
Výrobce	JCB	
Model	Dieselmax	
Obsah válců	4,4 l	
Počet válců	4	
Vrtání	103 mm	
Zdvih	132 mm	
Způsob plnění	Turbo s mezichlad. pln. vzduchu	
Výkon při 2.200 ot/min	97 kW (130 koní)	108 kW (145 koní)
Točivý moment při 1.500 ot/min	532 Nm	550 Nm

**PŘEVODOVKA**

6- stupňová poloautomatická převodovka JCB Powershift s uzamčením měniče točivého momentu na 5. a 6. stupeň, předvolby se 4 volitelnými režimy řazení páčkou pod volantem; 3 jízdní režimy - ECO silniční režim, POWER výkonový silniční režim, POLNÍ terénní režim; Maximální rychlost 40 km/h.

Silně dimenzované JCB nápravy s planetovým převodem a samosvornými diferenciály na přední a zadní nápravě.

Permanentní pohon všech 4 kol.

**BRZDY**

**Provozní brzdy:** hydraulicky ovládané, vícekotoučová lamelová brzda uložena v olejové lázni, působí na všechna čtyři kola.

**Parkovací brzda** je kotoučová (disková) na výstupním hnacím hřídeli převodovky, ovládání mechanické.

## TELESKOPIČKÉ RAMENO A RYCHLOUPÍNAČÍ ZAŘÍZENÍ

**Rameno** je vyrobeno ze silné a pevné oceli. Vnitřní díl se nemaže, je pouze ošetřen proti vlivu počasí Waxoillem. Mezi vnějším a vnitřním dílem ramene jsou kluzné destičky z vysoce odolného plastu. **Systém odpružení ramene SMOOTHRIDE** je radikálním vylepšením přepravních schopností manipulátoru. Dovoluje vyšší rychlost při převážení materiálu ve lžici a snižuje namáhání stroje při přejíždění nerovností.

Pro připojení nejrůznějších adaptérů k hlavě ramene slouží univerzální přípojná zařízení **Q-fit**. Zajištění je mechanickým čepem, který může být ovládán z kabiny hydraulicky. Na konci ramene je ve standardu jeden vnější okruh **hydrauliky** - volitelný jsou i dva.

## BLOKOVÁNÍ RAMENE

U ramene lze zajistit vyklápění adaptéru, zdvih a teleskop elektr. odpojením ovládání pomocí tlačítka.

## OBJEM NÁDRŽÍ

Objem palivové nádrže	160 l
Objem nádrže hydrauliky	97 l
Objem hydraulického systému	135 l
Objem chladicího systému	25 l

## HYDRAULIKA

Typ čerpadla	axiální pístové
Výkon čerpadla	140 l/min
Pracovní tlak	230 bar
Zvednutí ramene	6,0 s
Spuštění ramene	4,4 s
Vysunutí ramene	4,0 s
Zasunutí ramene	2,6 s
Vyklopení lžice	2,6 s
Naklopení lžice	3,0 s

## ELEKTROINSTALACE

12 V systém; 120 Ah baterie; světlomety v souladu s StVZO; zpáteční světlomet; ukazatel směru; výstražný světlomet; akustické výstražné zařízení pro zpětný chod; pracovní světlomety vpředu a vzadu.

## STANDARDNÍ VÝBAVA

**Šasi:** přední blatníky, závěsné zařízení, zakrytí kloubové hřídele.

**Kabina:** vystředněná kabina ROPS/FOPS, nastavitelný volant, nastavitelné sedadlo řidiče, bezpečnostní skla, vnitřní světlomet, 3-stupňové vytápění s vyměnitelným vzduchovým filtrem, stěrače a ostřikovače čelního a zadního okna, blokování otevřených dveří, odkládací přihrádky, elektronický kontrolní systém s kontrolkami, audi-vizuální ukazatel zatížení ramene ve výšce hlavy řidiče.

**Řízení:** 43° úhel zalomení, hydraulické přes prioritní ventil.

## VOLITELNÁ VÝBAVA A PŘÍSLUŠENSTVÍ

Klimatizace, Smooth Ride Systém - odpružení ramene (šetří stroj i řidiče), pneumaticky odpružené sedadlo řidiče, přídavné pracovní světlomety vpředu a vzadu, posuvné okénko na pravých a levých, přizpůsobení hydraulického systému pro Bio-olej, různé varianty lžic a různých adaptérů.

Vaianty pneumatik:

Michelin XMCL 460/70 R24

Michelin XMCL 500/70 R24

Goodyear IT 520 460/70 R24

Good Year IT 520 500/70 R24

Goodyear 15.5/80 - 24. 10 Ply

## CELOSVĚTOVÁ ZÁRUKA KVALITY

Od malé dílny ke špičkové společnosti je dlouhá a těžká cesta. JCB tuto cestu již prošla: nekompromisní orientace na zákazníka a široký výběr výrobků udělal britskou společnost velkým evropským výrobcem stavebních, zemědělských a průmyslových strojů.

Díky vysokým investicím, nejen do výzkumu a vývoje, ale také i do celé výroby, patří JCB k nejmodernějším technologiím v Evropě.

Inovace díky průzkumu a rozvoje práce, intenzivnímu testování a trvalému kontrolování kvality zaručujeme výkonnost, spolehlivost a dlouhou životnost produktů od JCB po celém světě.

Přes mezinárodní prodejní a servisní síť, více než 650 obchodníků a prodejců, vyváží JCB všechny své produkty do všech kontinentů.

Tato cesta se vyplatí. Přesvědčete se sami!



**AGROTRAC**  
**Roudnice nad Labem**  
**+420 602 424 000, +420 603 837 716**